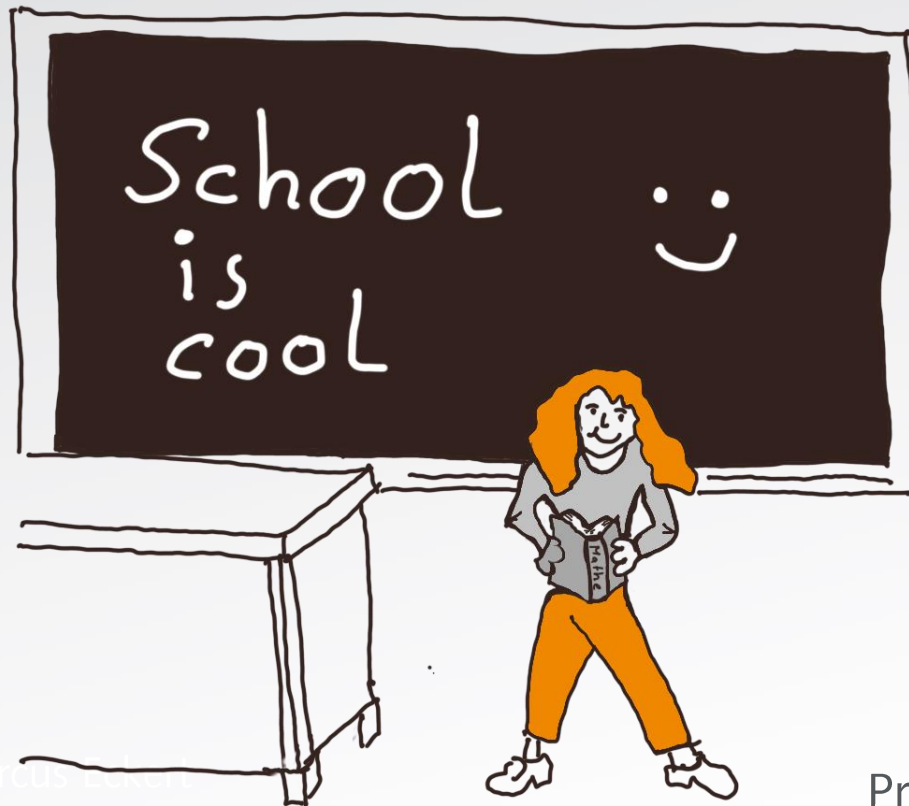




University of Applied Sciences

APOLLON Hochschule
der Gesundheitswirtschaft

KLINISCHES CLASSROOM MANAGEMENT UMGANG MIT PSYCHISCHEN STÖRUNGSBILDERN IM UNTERRICHT



Prof. Dr. Marcus Eckert
APOLLON Hochschule Premium

Prof. Dr. Marcus Eckert

Prof. Dr. Marcus Eckert

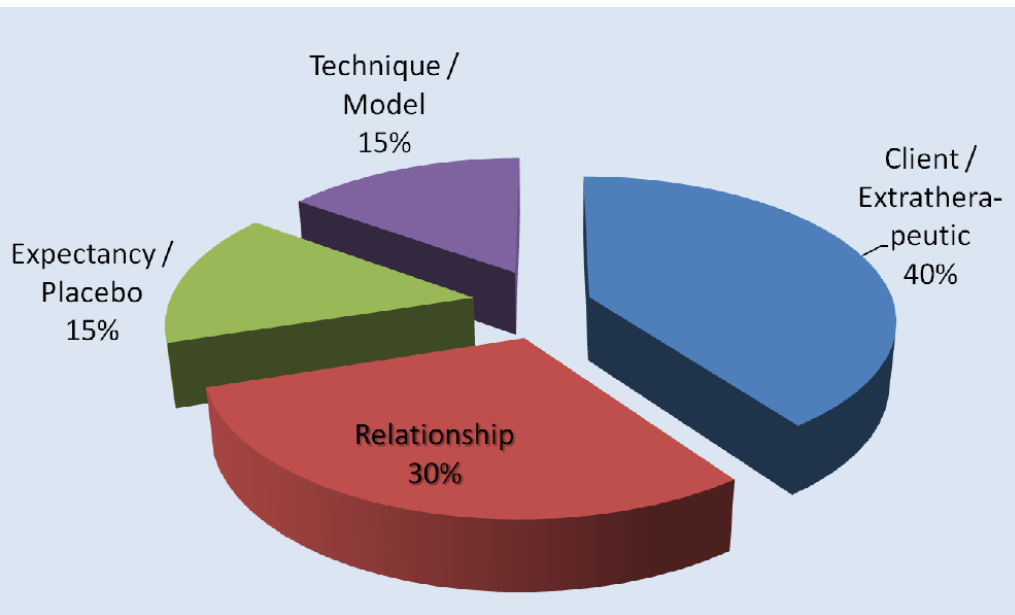
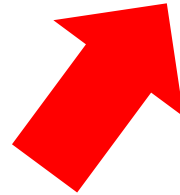
- GHR Lehrer (2003 – 2010)
- Klinischer Psychologe
- Wissenschaftlicher Mitarbeiter an der Leuphana Universität Lüneburg
- Mitbegründer und Geschäftsführer Institut LernGesundheit
- Professur für Psychologie, insbesondere Entwicklungs- und Schulpsychologie an der APOLLON Hochschule in Bremen
- Ausbildung in Psychodrama und Hypnotherapie

- Verheiratet und 2 Kinder

KLINISCHES CLASSROOM MANAGEMENT – WARUM?

Prävalenz

Depression:	3 – 10%
Angststörungen:	10 – 12%
AD(H)S:	3 – 8 %
...	
Gesamt:	15 – 22%



ERLEBEN IST DAS ERGEBNIS VON AUFMERKSAMKEITSFOKUSSIERUNG



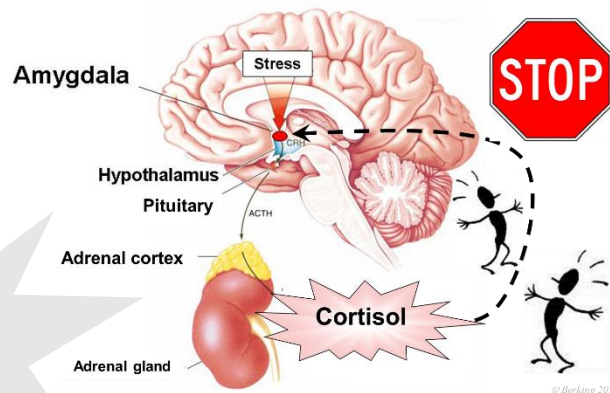
„Diese Zeit wird sich tief in die Seele der Kinder eingraben“

Homeschooling und Isolation machen vielen Kindern zu schaffen. In der Einschätzung der psychischen und gesundheitlichen Folgen gehen die Expertenmeinungen auseinander. ***Welche Spuren wird die Pandemie hinterlassen?*** (Die Welt, 26.01.2021)



Leitsymptome:

- ❖ Betrübte Stimmung
- ❖ Interessensverlust/ Antriebslosigkeit/ Freundlosigkeit
- ❖ Leichte Ermüdbarkeit



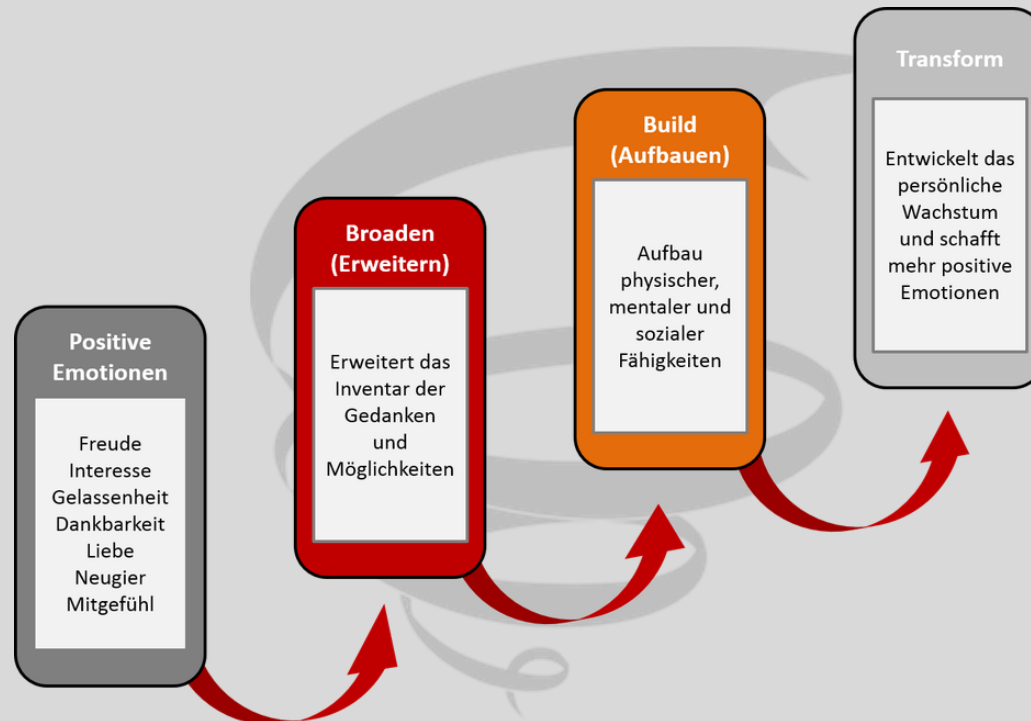
Sickness
Behaviour

Kognitive Triade:

Negative Sicht

- auf sich selbst
- auf die Welt
- auf die Zukunft

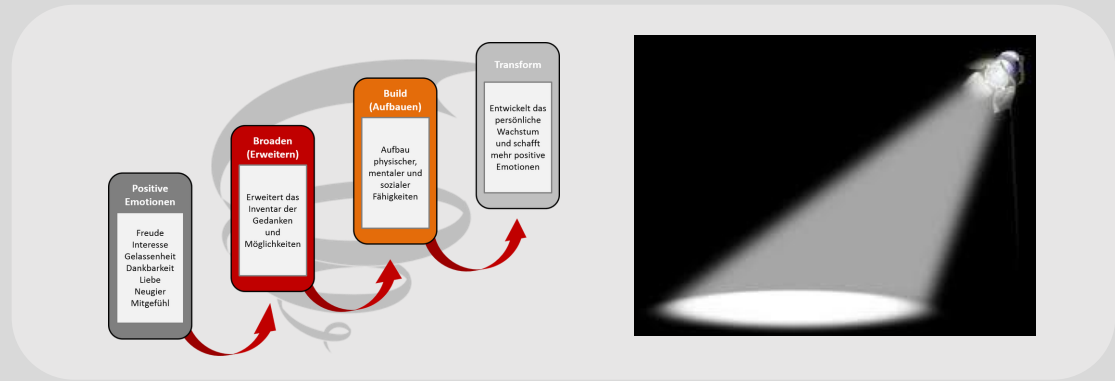
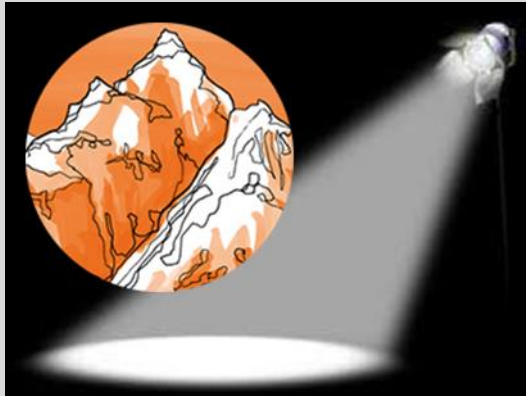
BROADEN AND BUILD THEORY (FREDRICKSON, 2001)



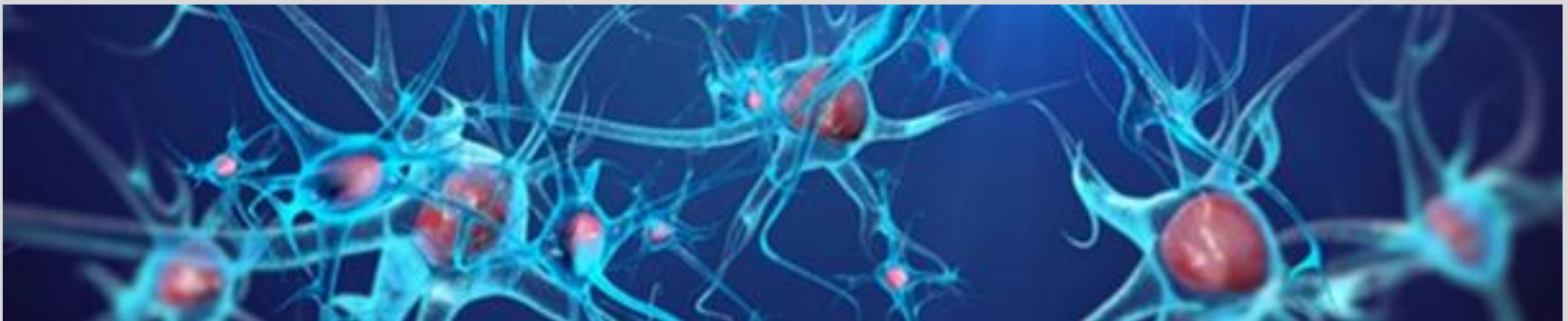
Gefühle der Wertlosigkeit oder übermäßige oder unangemessene Schuldgefühle

Verminderte Fähigkeit zu denken oder sich zu konzentrieren oder Unentschlossenheit

SCHEINWERFER: BEWÄLTIGUNGSERFAHRUNG



Bewältigungserfahrungen

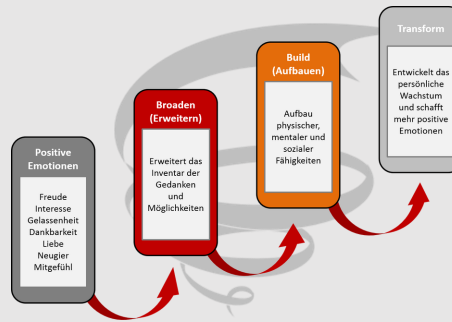
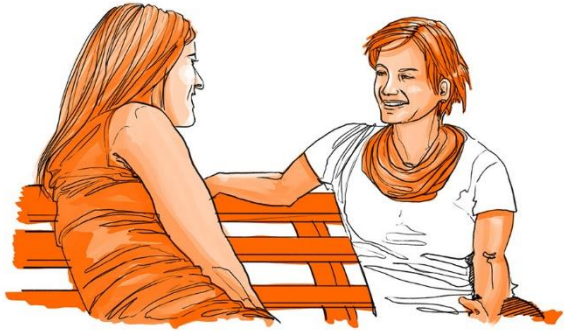


Ressourcen- und Kompetenzaktivierung

Wie *gelingt* es dir, *scheinbar* unüberwindbare Hürden zu *überwinden*?

SCHEINWERFER: BEWÄLTIGUNGSERFAHRUNG

Unterstützung von Lehrkräften?



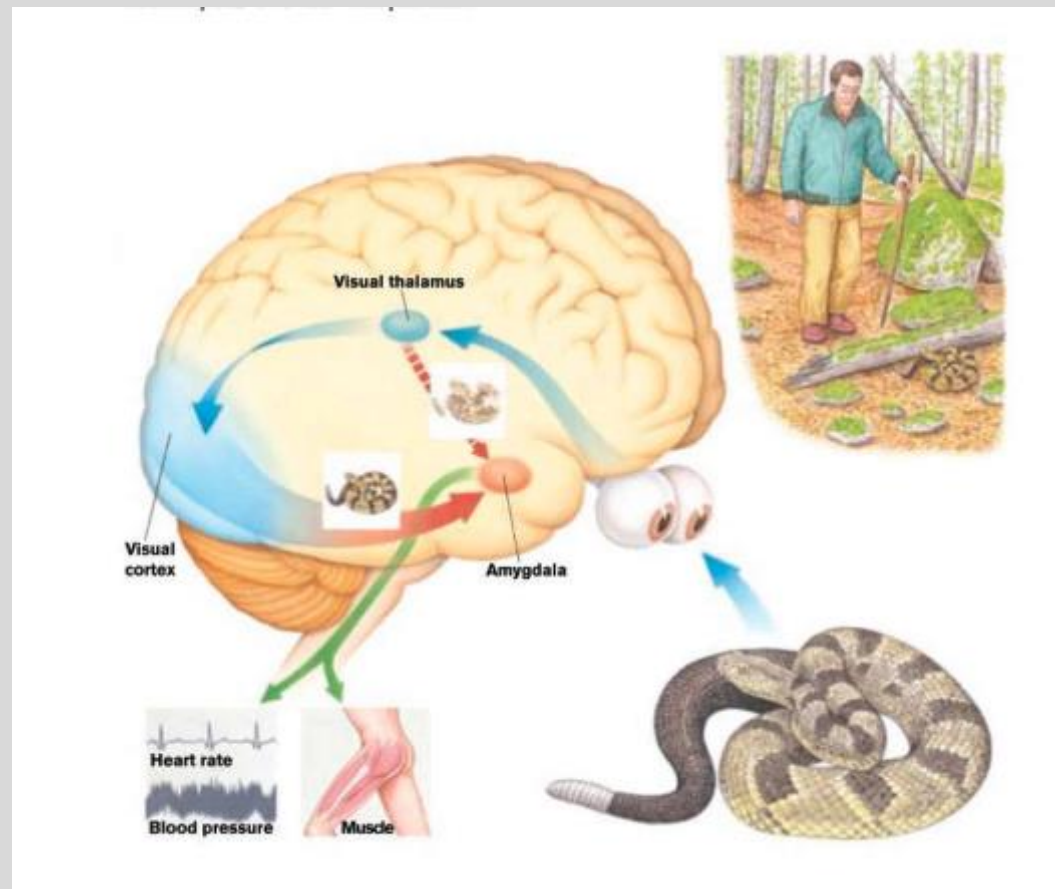
Bewältigungserfahrungen



Wachstumsorientierung
(*Growth Mindset*; Dweck, 2015)

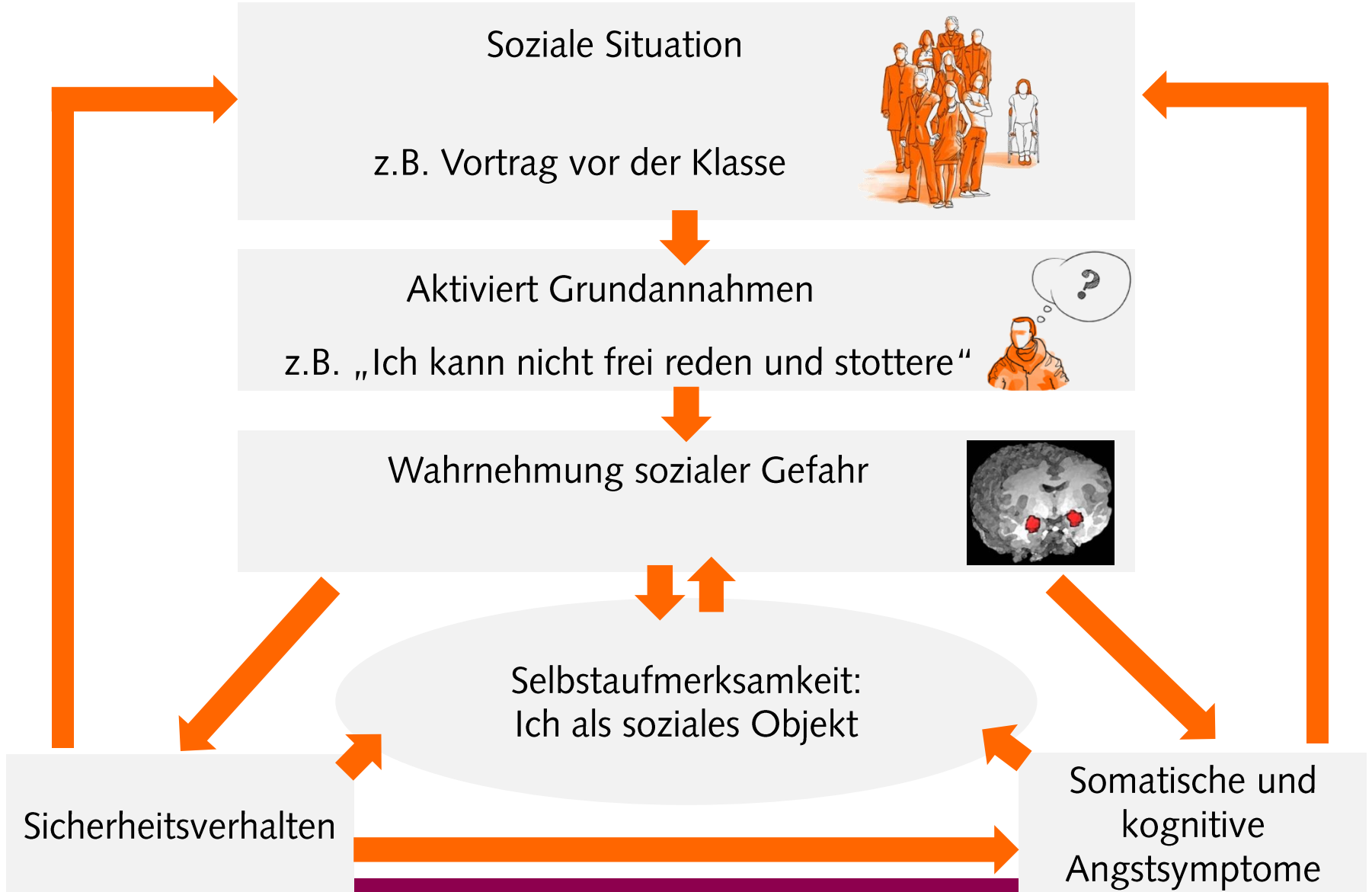
Ressourcen- und Kompetenzaktivierung
Wie ist dir das gelungen?

ANGST: EINE WICHTIGE EMOTION, ABER...



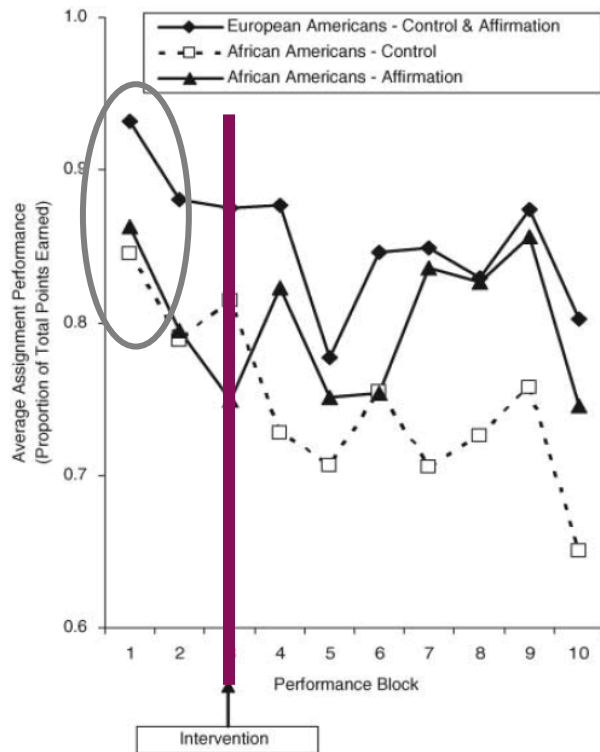
WORAN ERKENNEN SIE HOCHÄNGSTLICHE SCHÜLER:INNEN

- Fehlen häufiger/ sind häufiger krank
- Zeigen oft Hilflosigkeit
- Sind weniger mit sich zufrieden
- Stehen häufig am Rande ihrer Peer-Gruppe
- Werden von Erwachsenen oft als „negativ“ eingeschätzt und kognitiv unterschätzt
- Leisten in allen Schulfächern weniger, schneiden schlechter ab
- Problematischer Attributionsstil:
 - Erklären Erfolge external
 - Erklären Misserfolge internal/ stabil



Hebbsche Lernregel (1949)

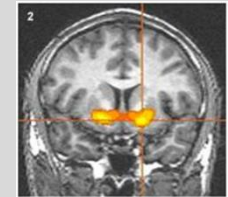
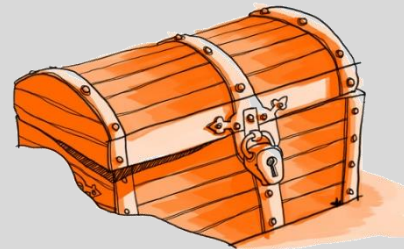
Neurons that fire together wire together



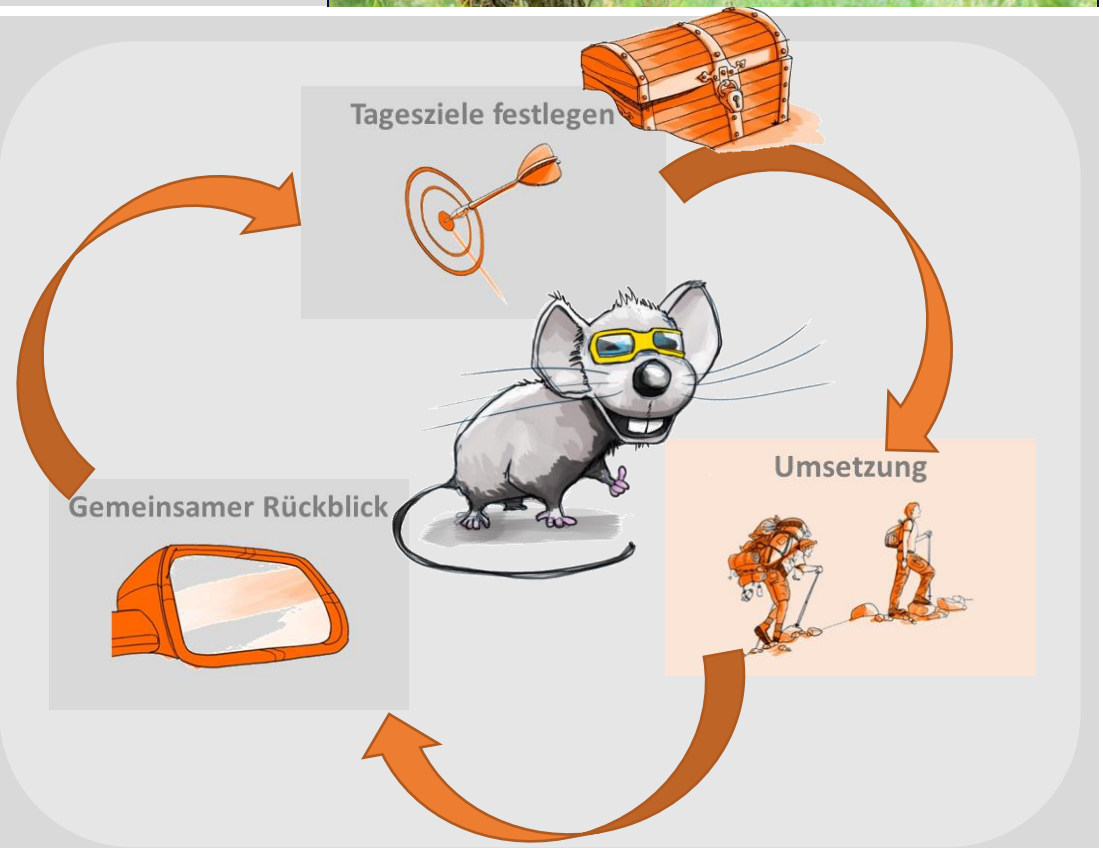
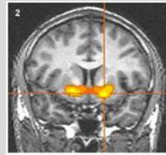
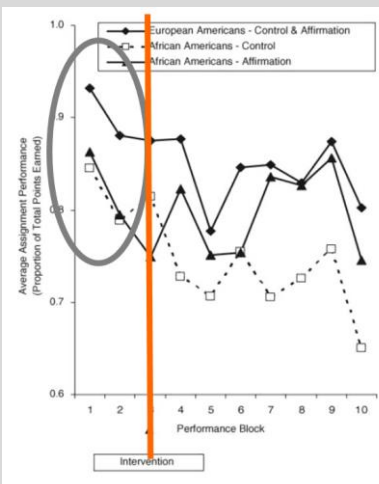
Was ist aus dieser Liste der wichtigste Wert für dich?

Warum ist der für dich wichtig?

Wie lebst du diesen Wert?



Hebbsche Lernregel (1949) Neurons that fire together wire together



1. Aufmerksamkeitsstörung

- Vor allem bei fremdbestimmten Aufgaben
- Vor allem bei Aufgaben mit kognitiven Anforderungen (weil langweilig)
- Probleme mit der selektiven Aufmerksamkeit
- Probleme mit der Daueraufmerksamkeit

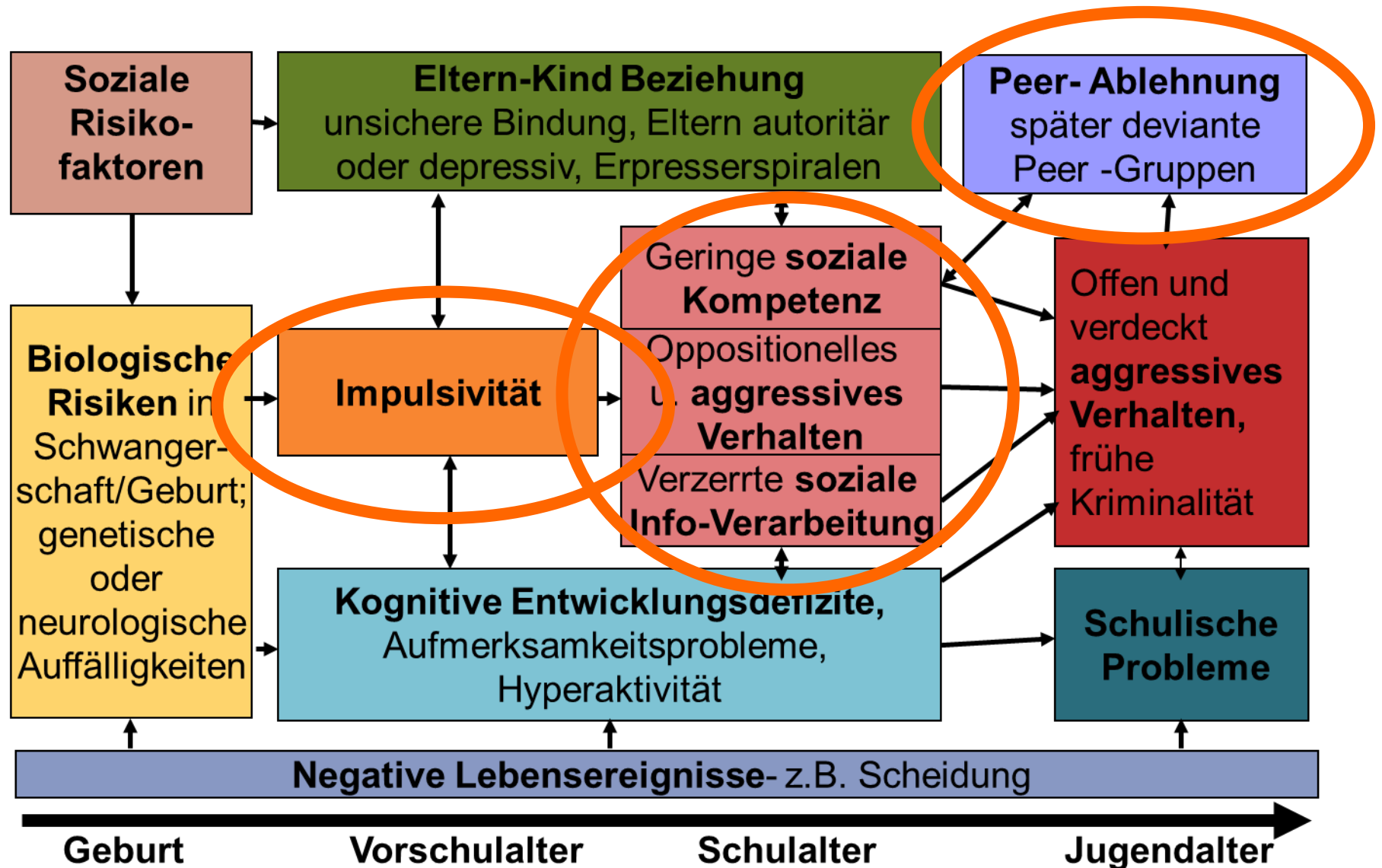
2. Impulsivität

- Kognitiv: erstem Handlungsimpuls nachgeben = nicht zu Ende hören, nicht hinschauen, nicht überlegen, bevor das Kind etwas unternimmt
- Motivational: schwer, Bedürfnisse zu verschieben, nicht abwarten können, bis an der Reihe

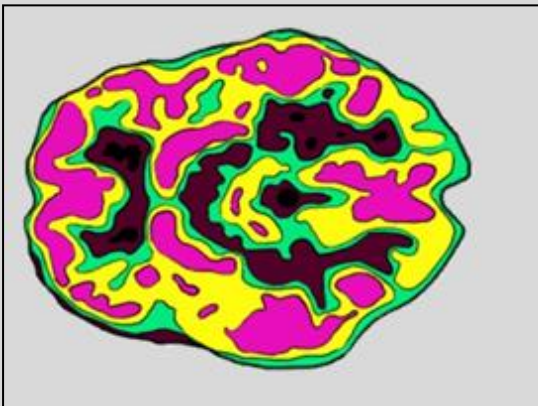
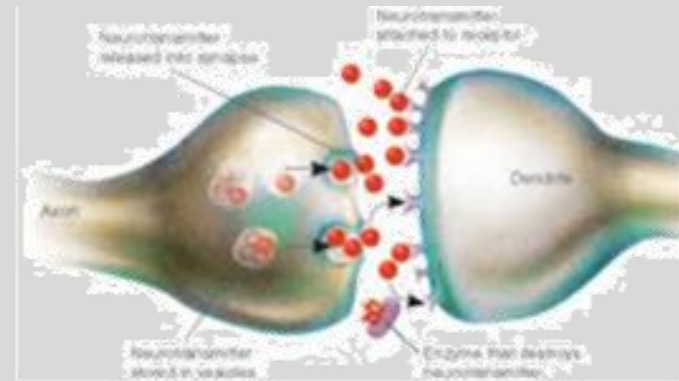
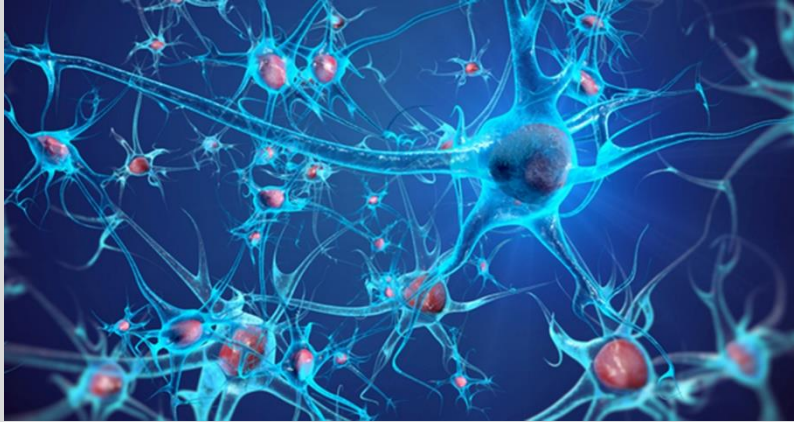
3. Hyperaktivität

- Vor allem auffällig in strukturierten Situationen, die vom Kind Verhaltenskontrolle oder Ruhe verlangen (z.B. Unterricht)

AD(H)S: PORTRAIT



AD(H)S: PORTRAIT



Keine längere Zeitperspektive voraussetzen

- Keine längerfristigen Hausaufgaben oder Projekte (mit selbstreguliertem Lernen)
- Besser: Schritt für Schritt arbeiten mit unmittelbarem Feedback

Weil längerfristige Ziele aus dem Auge geraten, muss die Motivation von außen kommen

- Z.B. über Token-Programme
- Diese müssen über lange Zeit aufrecht erhalten werden

