



Prof. Dr. Marcus Eckert



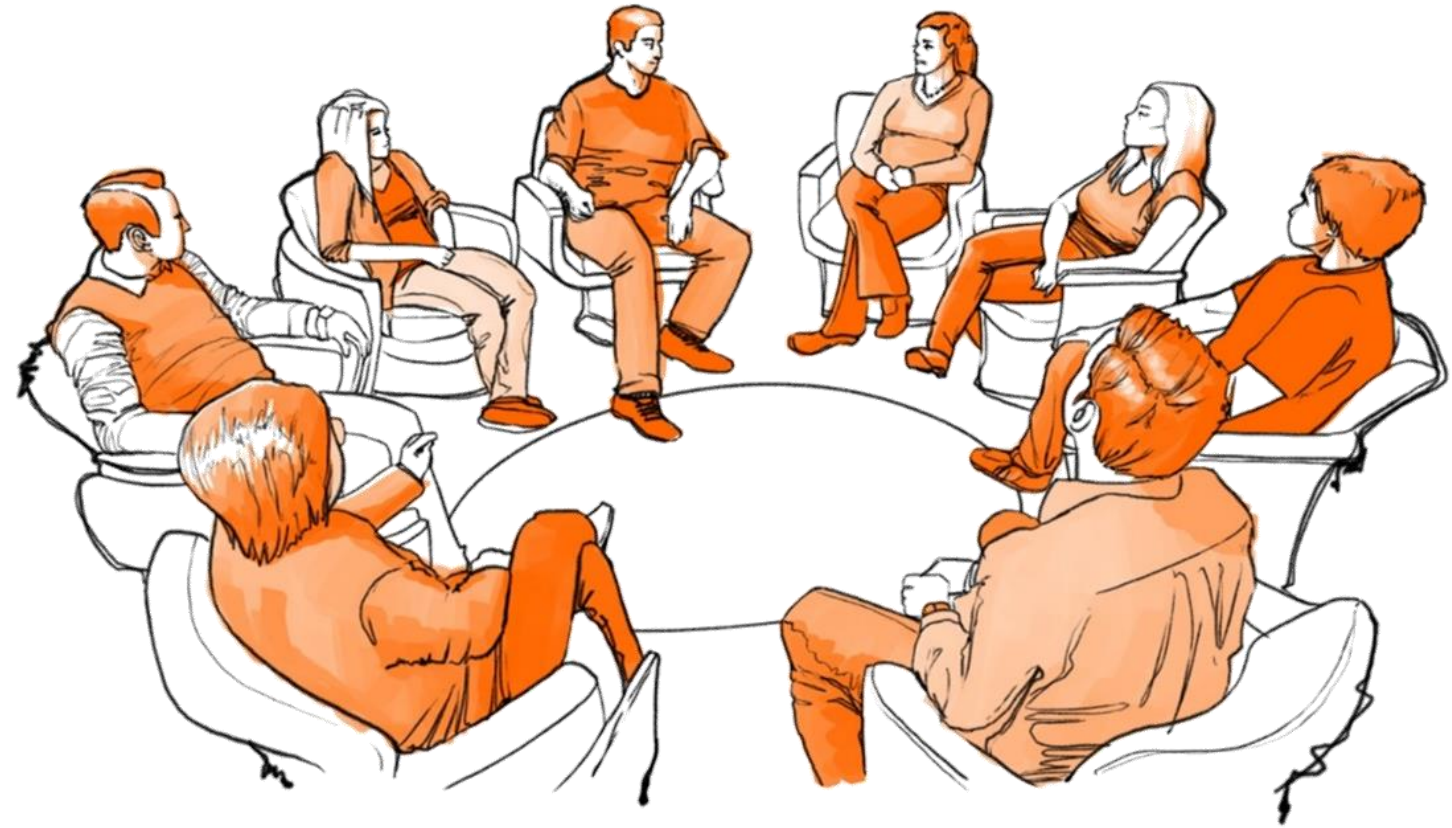
Classroom Management



Growth Institut

www.growth-institut.de

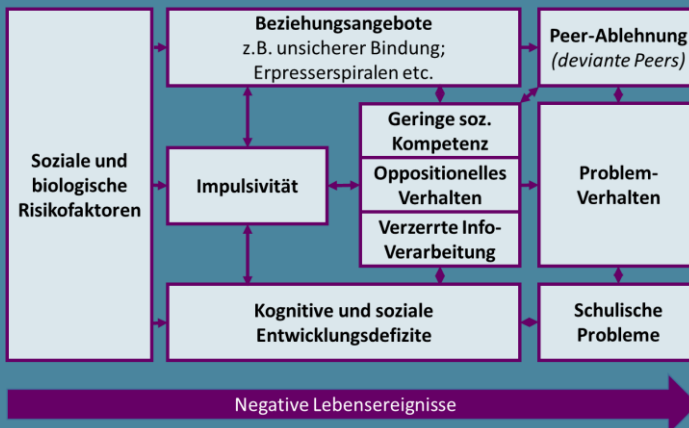
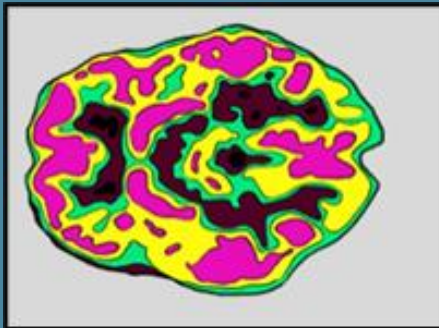
Erwartungskklärung Vorstellungsrunde





Symptome

- 1. Aufmerksamkeitsstörung
- 2. Impulsivität
- 3. Hyperaktivität



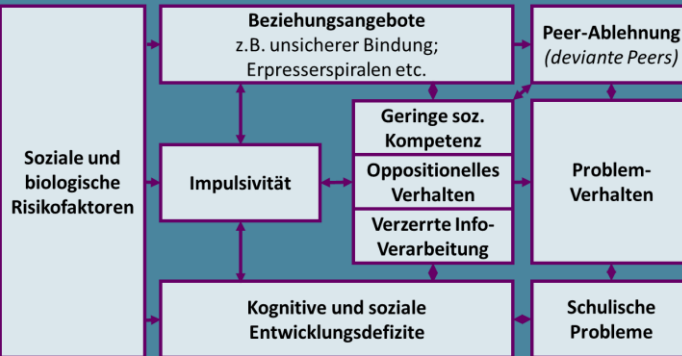
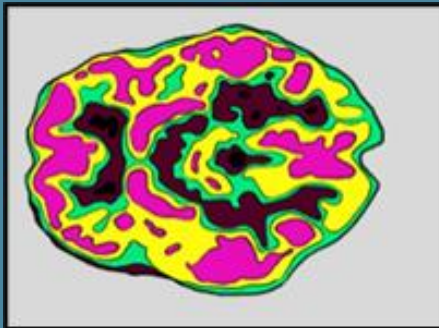
Negative Lebensereignisse



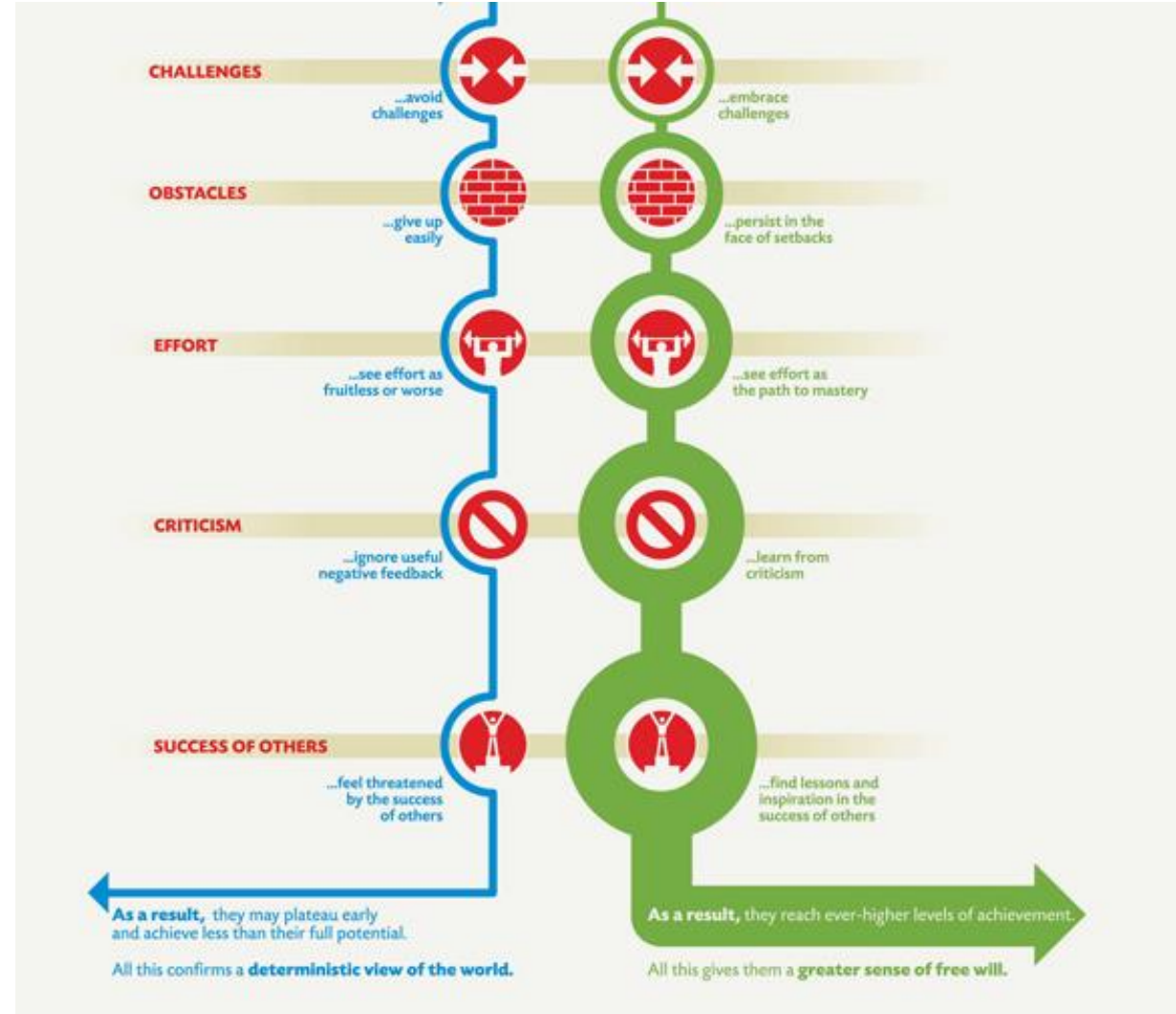
Growth Mindset Was ist das?

Symptome

- 1. Aufmerksamkeitsstörung
- 2. Impulsivität
- 3. Hyperaktivität



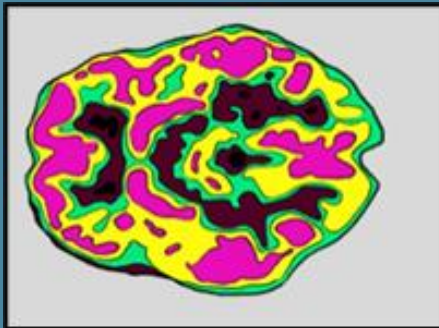
Negative Lebensereignisse





Symptome

- 1. Aufmerksamkeitsstörung
- 2. Impulsivität
- 3. Hyperaktivität



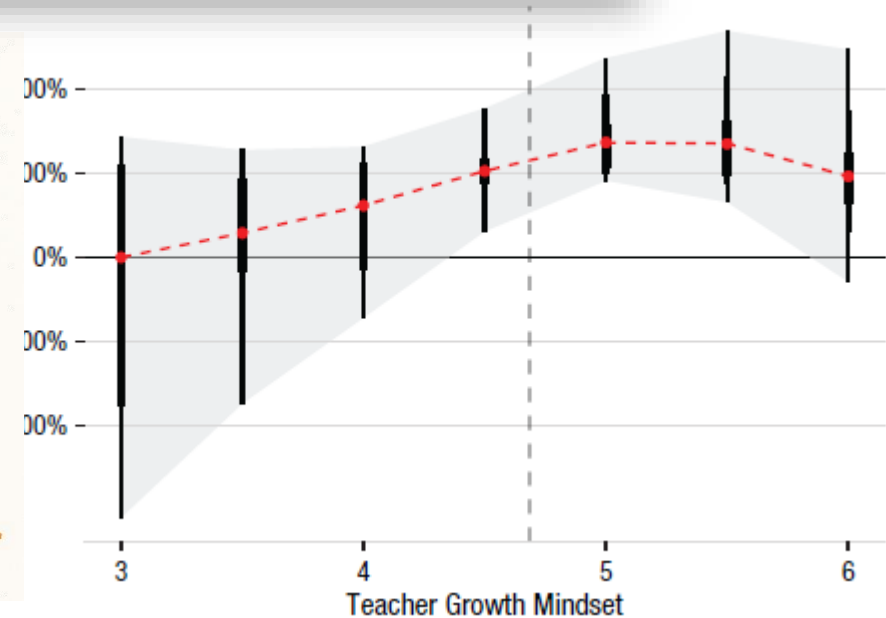
aps ASSOCIATION FOR PSYCHOLOGICAL SCIENCE

Research Article

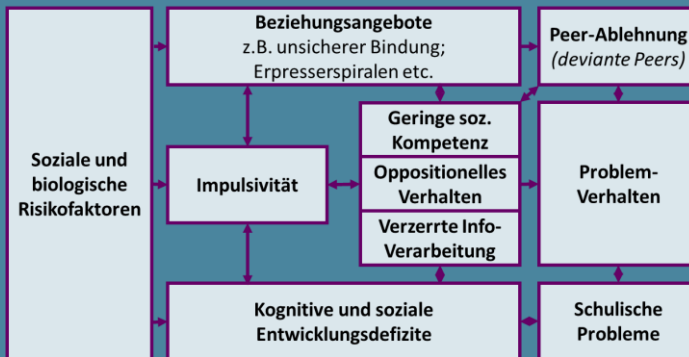
Teacher Mindsets Help Explain Where a Growth-Mindset Intervention Does and Doesn't Work

Psychological Science
2022, Vol. 33(1) 18–32
© The Author(s) 2021
Article reuse guidelines:
sagepub.com/journals-permissions
DOI: 10.1177/09567976211028984
www.psychologicalscience.org/PS
SAGE

David S. Yeager^{1,2}, Jamie M. Carroll^{2,3}, Jenny Buontempo², Andrei Cimpian⁴, Spencer Woody⁵, Robert Crosnoe^{2,3}



(Yeager et al., 2022, p. 27)



Negative Lebensereignisse



Research Article

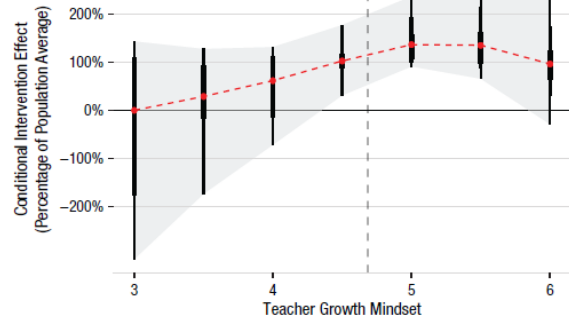
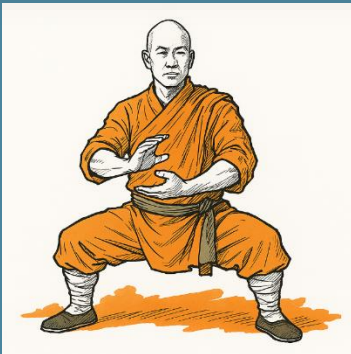
Teacher Mindsets Help Explain Where a Growth-Mindset Intervention Does and Doesn't Work



David S. Yeager^{1,2}, Jamie M. Carroll^{2,3}, Jenny Buontempo²,
Andrei Cimpian⁴, Spencer Woody⁵, Robert Crosnoe^{2,3}

aps
ASSOCIATION FOR
PSYCHOLOGICAL SCIENCE

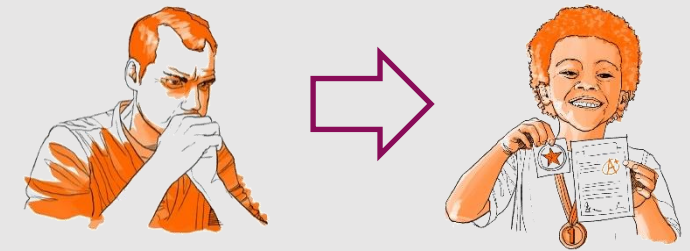
Psychological Science
2022, Vol. 33(1) 18–32
© The Author(s) 2021
Article reuse guidelines:
sagepub.com/journalsPermissions
DOI: 10.1177/0956797621102094
www.psychologicalscience.org/PS
SAGE



Muskel-Hirn-Metapher



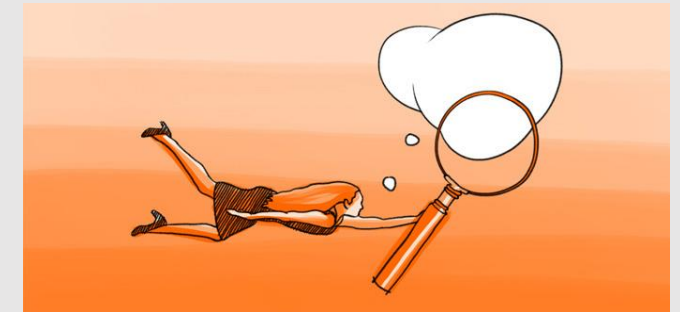
Struggle-Reframing



Eigene Ideen für die Umsetzung



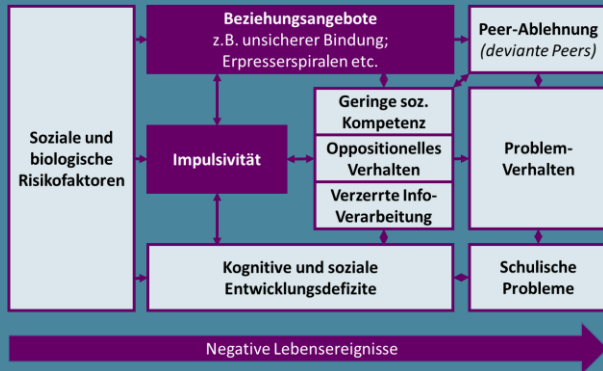
Überprüfung der eigenen Lernstrategien





Symptome

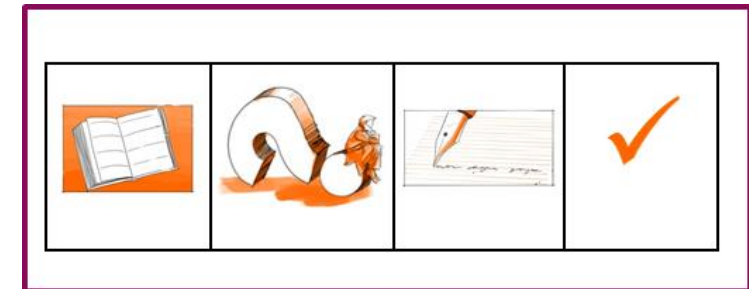
- 1. Aufmerksamkeitsstörung
- 2. Impulsivität
- 3. Hyperaktivität



Problem

Keine längere Zeitperspektive voraussetzen

- Besser: Schritt für Schritt arbeiten mit unmittelbarem Feedback





Regeln klären

Gruppenarbeit
Aufgabenstellung/
Material?

Arbeitsorganisation?

Arbeitsphase

Ergebnisse

Gruppenprozess

Regeln reflektieren



Rückblick-Bogen für die Gruppenarbeit

Kreuze bitte ehrlich an, inwieweit du der jeweiligen Aussage zu eurer Gruppenarbeit zustimmst.

ICH ...

	stimmt überhaupt nicht	stimmt voll- kommen
--	------------------------------	---------------------------



... habe mich in der Gruppe wohl gefühlt.

1 – 2 – 3 – 4 – 5 – 6 – 7

... fühlte mich beachtet und ernst genommen.

1 – 2 – 3 – 4 – 5 – 6 – 7

... habe gut und interessiert mitgearbeitet.

1 – 2 – 3 – 4 – 5 – 6 – 7

... habe während der Gruppenarbeit viel gelernt.

1 – 2 – 3 – 4 – 5 – 6 – 7

... bin mit unserem Arbeitsergebnis sehr zufrieden.

1 – 2 – 3 – 4 – 5 – 6 – 7



Regeln klären

Gruppenarbeit
Aufgabenstellung/
Material?

Arbeitsorganisation?

Arbeitsphase

Ergebnisse

Gruppenprozess

Regeln reflektieren

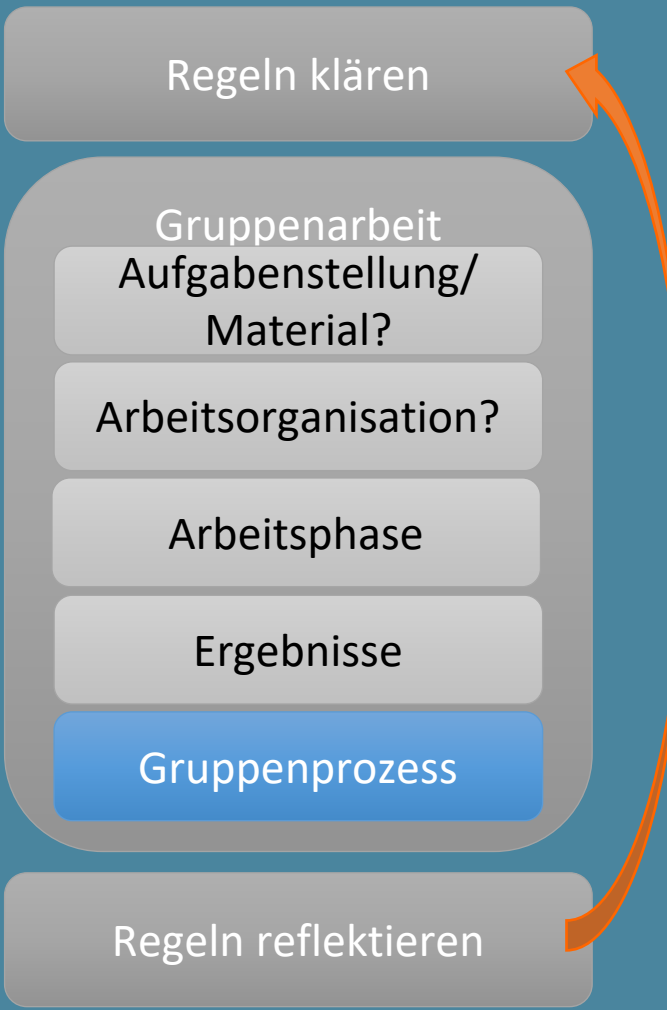
WIR ...

- ... haben keinen links liegen lassen.
- ... sind fair und höflich miteinander umgegangen.
- ... haben einander geholfen und Mut gemacht.
- ... haben zugehört und jeden ausreden lassen.
- ... haben zielstrebig gearbeitet und diskutiert.
- ... haben bestehende Probleme offen angesprochen.


	stimmt überhaupt nicht	stimmt voll- kommen
--	------------------------------	---------------------------

- | |
|---------------------------|
| 1 – 2 – 3 – 4 – 5 – 6 – 7 |
| 1 – 2 – 3 – 4 – 5 – 6 – 7 |
| 1 – 2 – 3 – 4 – 5 – 6 – 7 |
| 1 – 2 – 3 – 4 – 5 – 6 – 7 |
| 1 – 2 – 3 – 4 – 5 – 6 – 7 |
| 1 – 2 – 3 – 4 – 5 – 6 – 7 |





Die Aufgabe ...

	stimmt überhaupt nicht	stimmt voll- kommen
 ... wurde nie aus den Augen verloren.	1 – 2 – 3 – 4 – 5 – 6 – 7	
... wurde eingehend besprochen und bearbeitet.	1 – 2 – 3 – 4 – 5 – 6 – 7	
... wurde straff und durchdacht erledigt.	1 – 2 – 3 – 4 – 5 – 6 – 7	
... war reizvoll und hat für alle was gebracht.	1 – 2 – 3 – 4 – 5 – 6 – 7	
... wurde von Lehrerseite gut vorbereitet.	1 – 2 – 3 – 4 – 5 – 6 – 7	



Regeln klären

Gruppenarbeit
Aufgabenstellung/
Material?

Arbeitsorganisation?

Arbeitsphase

Ergebnisse

Gruppenprozess


Regeln reflektieren



Rückblick-Bogen für die Gruppenarbeit

Kreuze bitte ehrlich an, inwieweit du der jeweiligen Aussage zu eurer Gruppenarbeit zustimmst.

ICH ...


	stimmt überhaupt nicht	stimmt voll- kommen
 ... habe mich in der Gruppe wohl gefühlt.	1-2-3-4-5-6-7	
... fühlte mich beachtet und ernst genommen.	1-2-3-4-5-6-7	
... habe gut und interessiert mitgearbeitet.	1-2-3-4-5-6-7	
... habe während der Gruppenarbeit viel gelernt.	1-2-3-4-5-6-7	
... bin mit unserem Arbeitsergebnis sehr zufrieden.	1-2-3-4-5-6-7	

WIR ...

	stimmt überhaupt nicht	stimmt voll- kommen
... haben keinen links liegen lassen.	1-2-3-4-5-6-7	
... sind fair und höflich miteinander umgegangen.	1-2-3-4-5-6-7	
... haben einander geholfen und Mut gemacht.	1-2-3-4-5-6-7	
... haben zugehört und jeden ausreden lassen.	1-2-3-4-5-6-7	
... haben zielstrebig gearbeitet und diskutiert.	1-2-3-4-5-6-7	
... haben bestehende Probleme offen angesprochen.	1-2-3-4-5-6-7	



Die Aufgabe ...

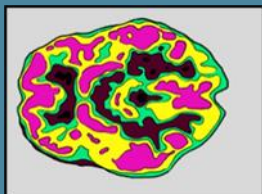
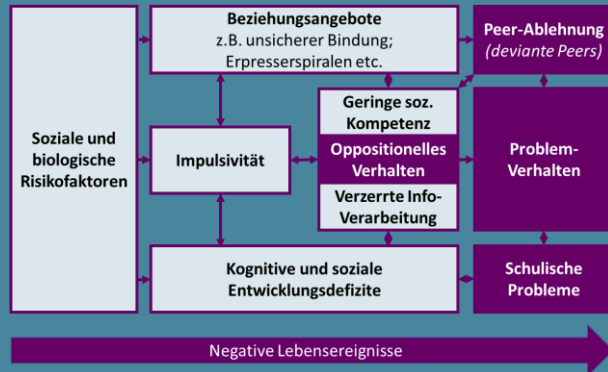
	stimmt überhaupt nicht	stimmt voll- kommen
 ... wurde nie aus den Augen verloren.	1-2-3-4-5-6-7	
... wurde eingehend besprochen und bearbeitet.	1-2-3-4-5-6-7	
... wurde straff und durchdacht erledigt.	1-2-3-4-5-6-7	
... war reizvoll und hat für alle was gebracht.	1-2-3-4-5-6-7	
... wurde von Lehrerseite gut vorbereitet.	1-2-3-4-5-6-7	





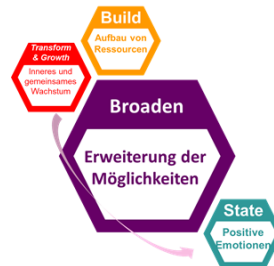
Symptome

- 1. Aufmerksamkeitsstörung
- 2. Impulsivität
- 3. Hyperaktivität



Verstärkerarten

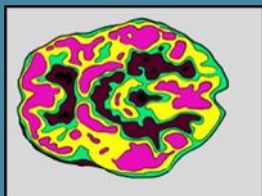
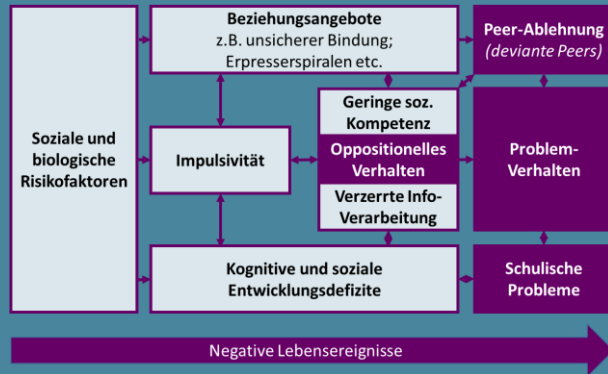
- Soziale Verstärker
- Aktivitätsverstärker
- Materielle Verstärker





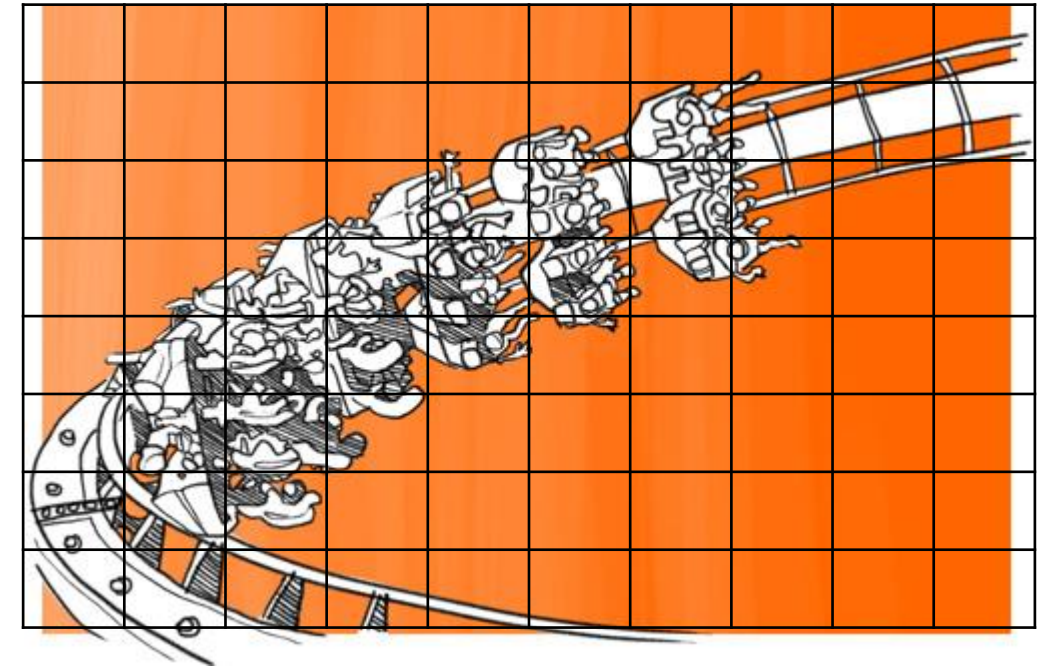
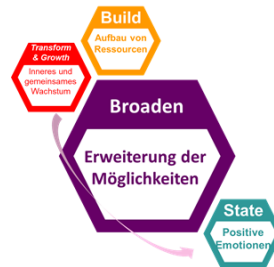
Symptome

- 1. Aufmerksamkeitsstörung
- 2. Impulsivität
- 3. Hyperaktivität



Verstärkerarten

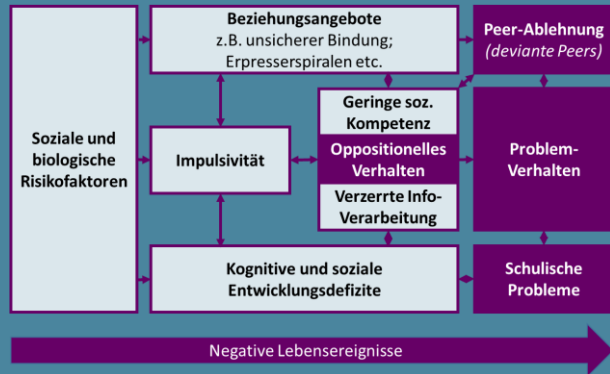
- Soziale Verstärker
- Aktivitätsverstärker
- Materielle Verstärker





Symptome

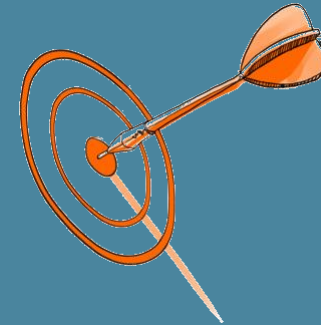
- 1. **Aufmerksamkeitsstörung**
- 2. **Impulsivität**
- 3. **Hyperaktivität**



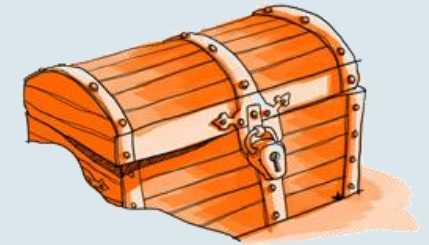
Ressourcen und Ist-Soll-Diskrepanzen



Veränderungsbereich auswählen



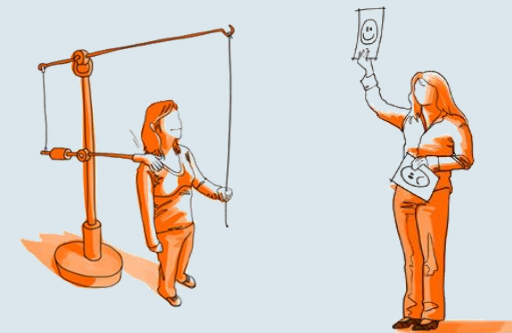
Motivation aufbauen



Handlungen konkretisieren



Schnelle Verstärkung (inkl. Selbstverstärkung)



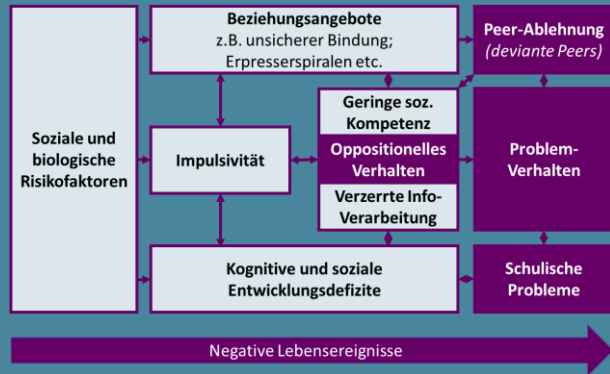
Veränderung feststellen





Symptome

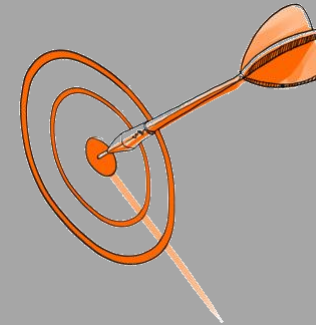
- 1. **Aufmerksamkeitsstörung**
- 2. **Impulsivität**
- 3. **Hyperaktivität**



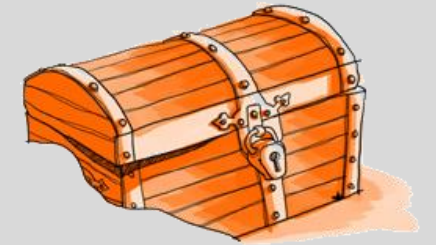
Ressourcen und Ist-Soll-Diskrepanzen



Veränderungsbereich auswählen



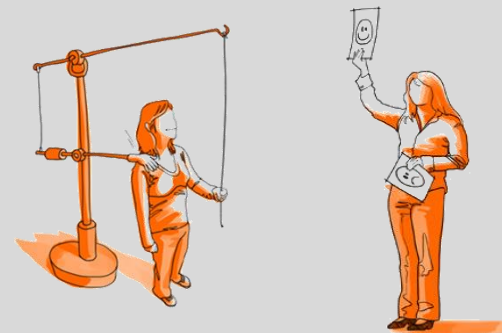
Motivation aufbauen



Handlungen konkretisieren



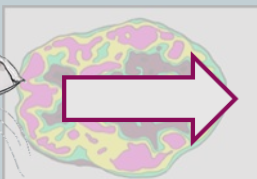
Schnelle Verstärkung (inkl. Selbstverstärkung)



Veränderung feststellen



Hilflosigkeit



Selbstwirksamkeit





Symptome

- 1. **Aufmerksamkeitsstörung**
- 2. **Impulsivität**
- 3. **Hyperaktivität**

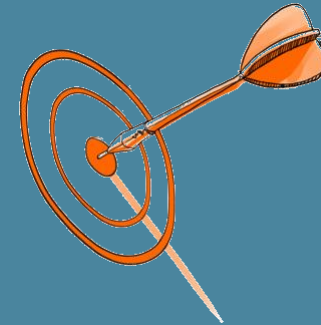
- Realisierbarkeit
- Spürbar positiver Effekt
- Selbstwirksamkeit



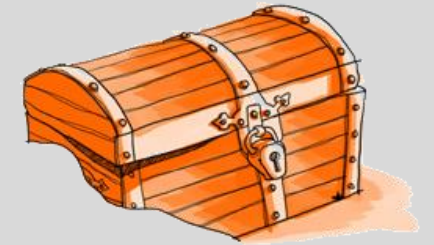
Ressourcen und Ist-Soll-Diskrepanzen



Veränderungsbereich auswählen



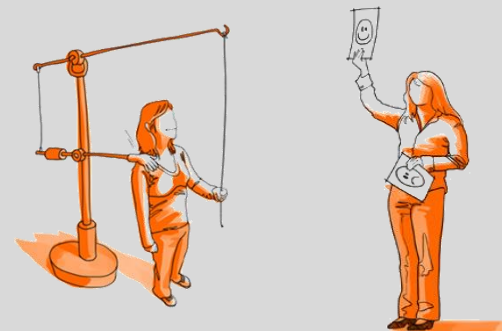
Motivation aufbauen



Handlungen konkretisieren



Schnelle Verstärkung (inkl. Selbstverstärkung)



Veränderung feststellen





Symptome

- 1. **Aufmerksamkeitsstörung**
- 2. **Impulsivität**
- 3. **Hyperaktivität**

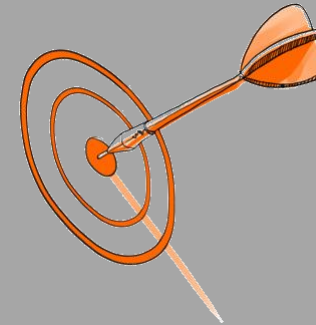
- Warum ist es sinnvoll?
- Welche positiven Wirkungen werden wir bemerken?
- Wann ist es uns schon einmal gelungen?



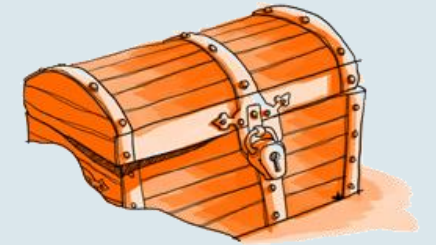
Ressourcen und Ist-Soll-Diskrepanzen



Veränderungsbereich auswählen



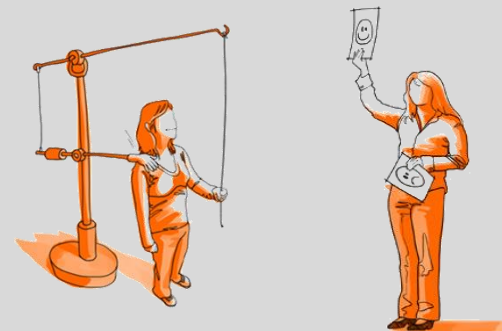
Motivation aufbauen



Handlungen konkretisieren



Schnelle Verstärkung (inkl. Selbstverstärkung)



Veränderung feststellen





Symptome

- 1. **Aufmerksamkeitsstörung**
- 2. **Impulsivität**
- 3. **Hyperaktivität**

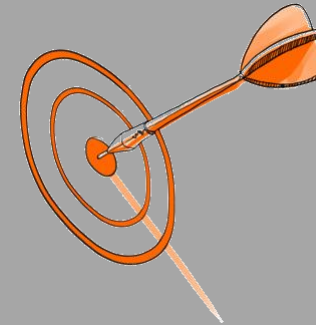
- „Drehbuch“ für die Situation
- Trainingsgelegenheiten schaffen
- Wer übernimmt welche Rollen?



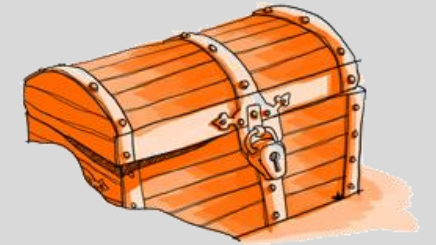
Ressourcen und Ist-Soll-Diskrepanzen



Veränderungsbereich auswählen



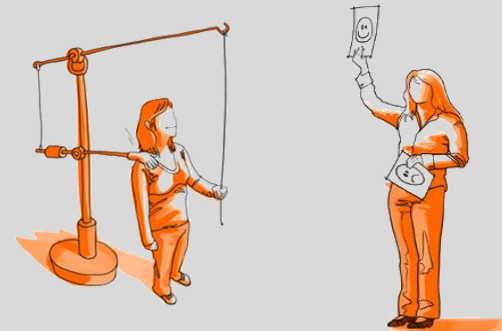
Motivation aufbauen



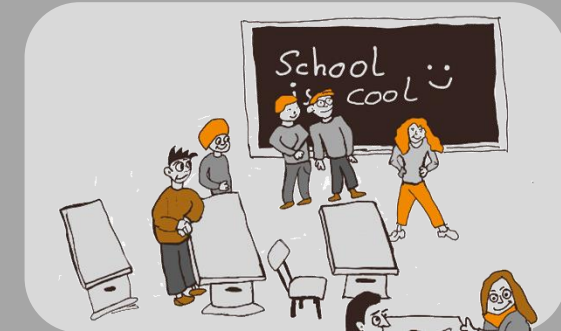
Handlungen konkretisieren



Schnelle Verstärkung (inkl. Selbstverstärkung)



Veränderung feststellen





Symptome

- 1. **Aufmerksamkeitsstörung**
- 2. **Impulsivität**
- 3. **Hyperaktivität**

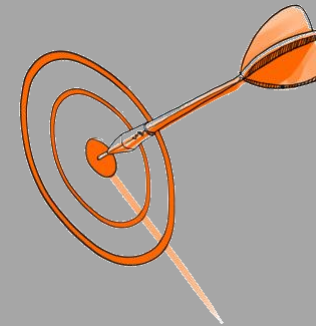
- Selbstverstärkung
- Soziale Verstärkung
- Verstärkerpläne (z.B. Tokensystem)



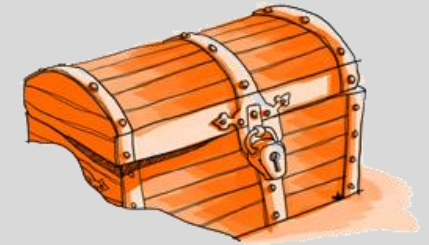
Ressourcen und Ist-Soll-Diskrepanzen



Veränderungsbereich auswählen



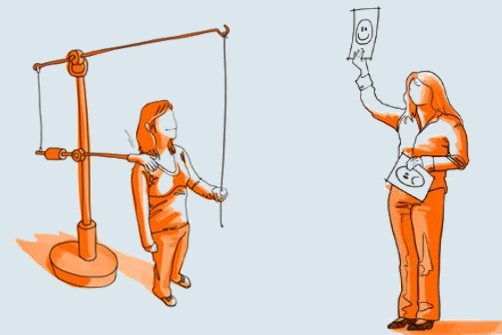
Motivation aufbauen



Handlungen konkretisieren



Schnelle Verstärkung (inkl. Selbstverstärkung)



Veränderung feststellen





Symptome

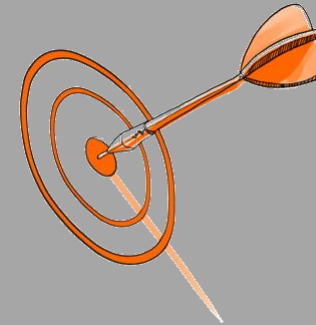
- 1. **Aufmerksamkeitsstörung**
- 2. **Impulsivität**
- 3. **Hyperaktivität**



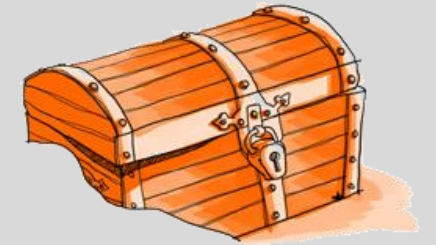
Ressourcen und Ist-Soll-Diskrepanzen



Veränderungsbereich auswählen



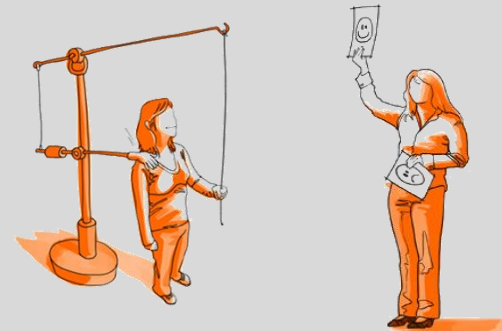
Motivation aufbauen



Handlungen konkretisieren



Schnelle Verstärkung (inkl. Selbstverstärkung)



Veränderung feststellen



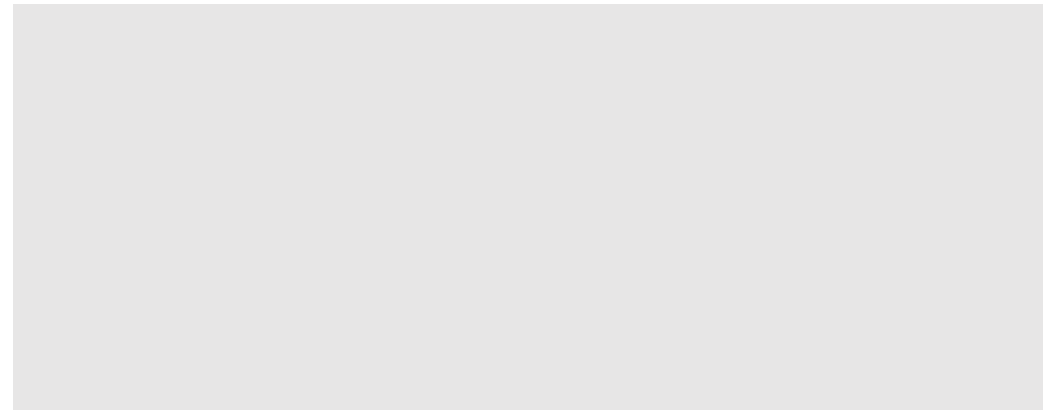
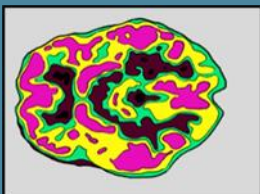
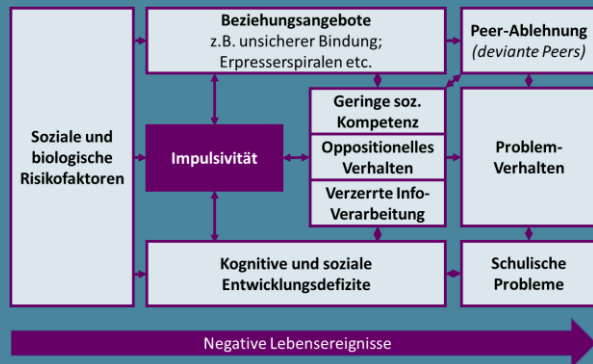


Symptome

1. **Aufmerksamkeitsstörung**

2. **Impulsivität**

3. **Hyperaktivität**



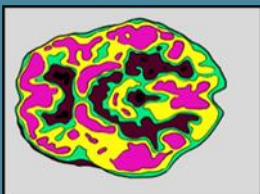
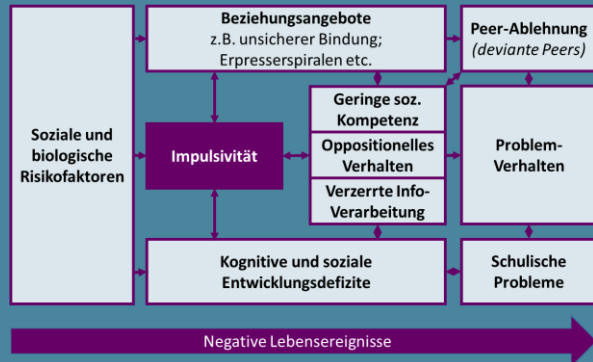


Symptome

1. **Aufmerksamkeitsstörung**

2. **Impulsivität**

3. **Hyperaktivität**



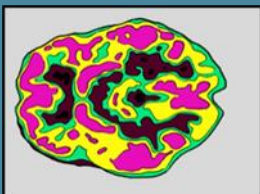
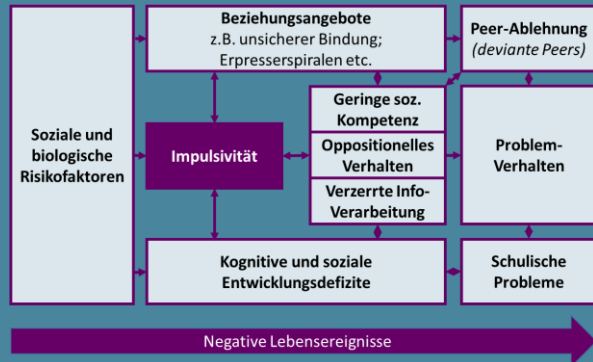


Symptome

1. **Aufmerksamkeitsstörung**

2. **Impulsivität**

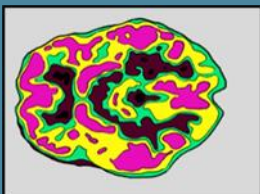
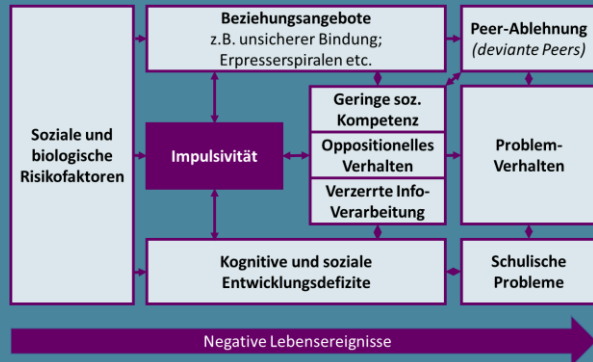
3. **Hyperaktivität**





Symptome

1. **Aufmerksamkeitsstörung**
2. **Impulsivität**
3. **Hyperaktivität**



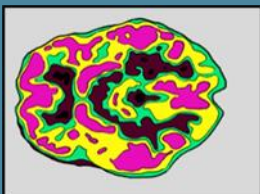
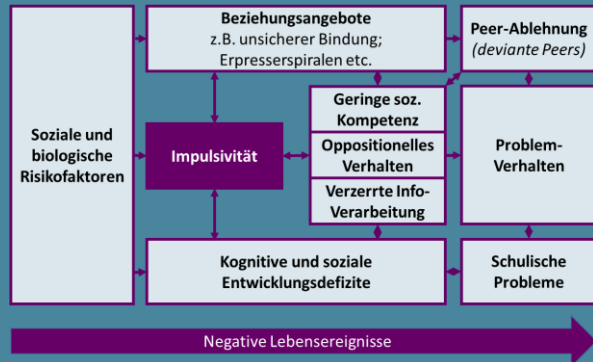


Symptome

1. **Aufmerksamkeitsstörung**

2. **Impulsivität**

3. **Hyperaktivität**



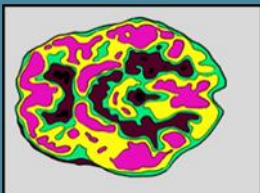
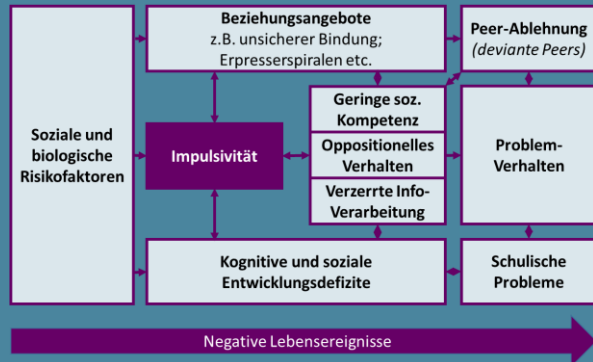


Symptome

1. *Aufmerksamkeitsstörung*

2. *Impulsivität*

3. *Hyperaktivität*



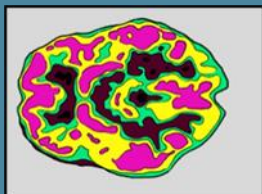
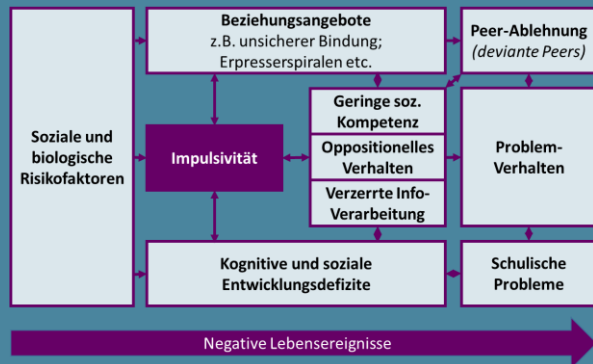


Symptome

1. Aufmerksamkeitsstörung

2. Impulsivität

3. Hyperaktivität



Rot

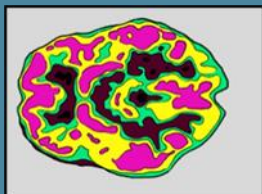
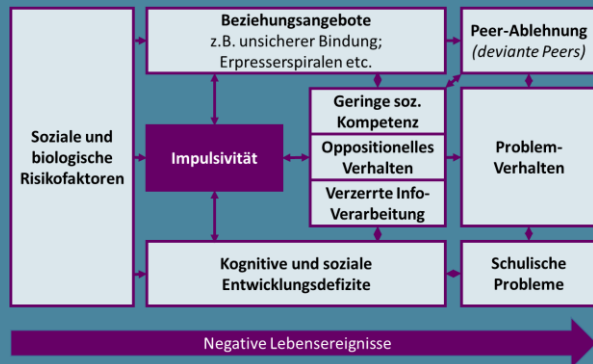


Symptome

1. *Aufmerksamkeitsstörung*

2. *Impulsivität*

3. *Hyperaktivität*



Grün

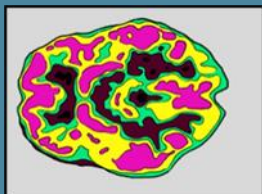
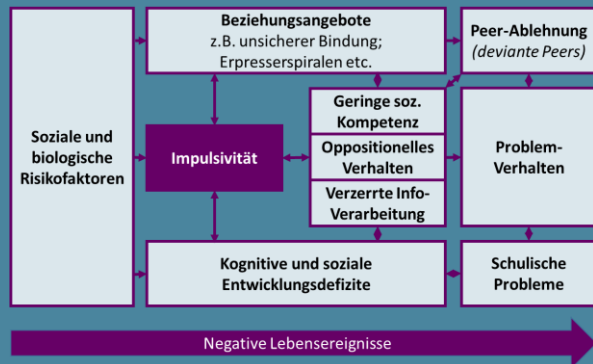


Symptome

1. *Aufmerksamkeitsstörung*

2. *Impulsivität*

3. *Hyperaktivität*



Blau

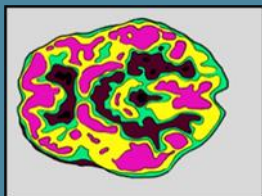
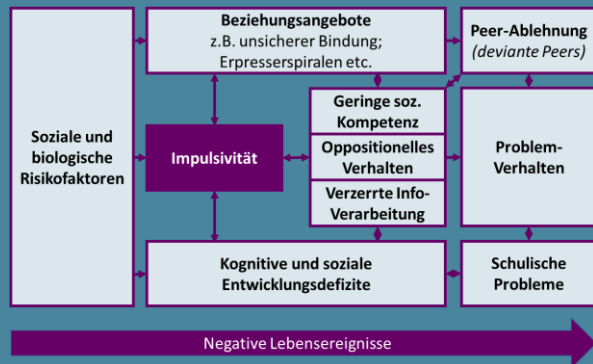


Symptome

1. *Aufmerksamkeitsstörung*

2. *Impulsivität*

3. *Hyperaktivität*



Rot

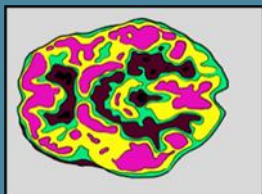
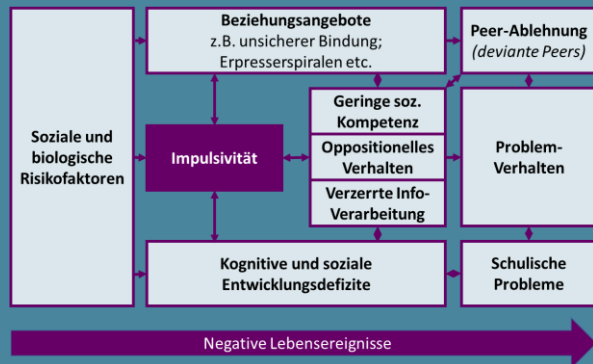


Symptome

1. *Aufmerksamkeitsstörung*

2. *Impulsivität*

3. *Hyperaktivität*



Gelb

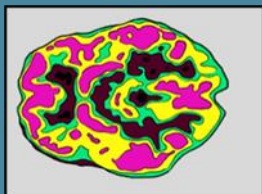
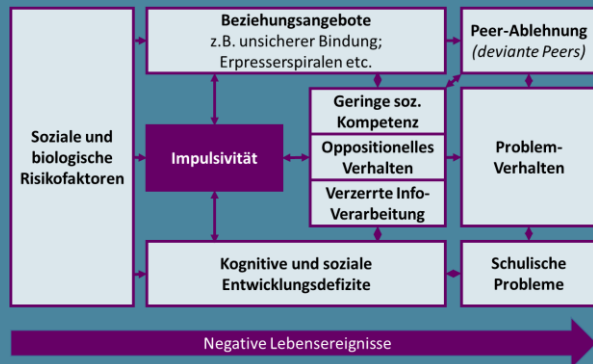


Symptome

1. Aufmerksamkeitsstörung

2. Impulsivität

3. Hyperaktivität



Blau

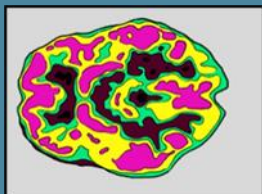
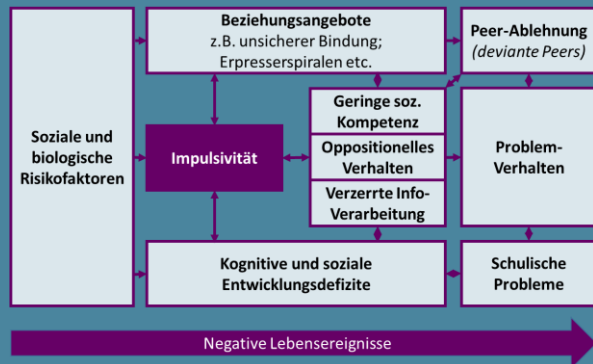


Symptome

1. *Aufmerksamkeitsstörung*

2. *Impulsivität*

3. *Hyperaktivität*



Grün

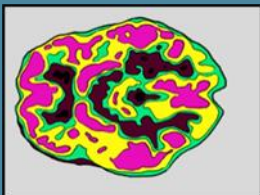
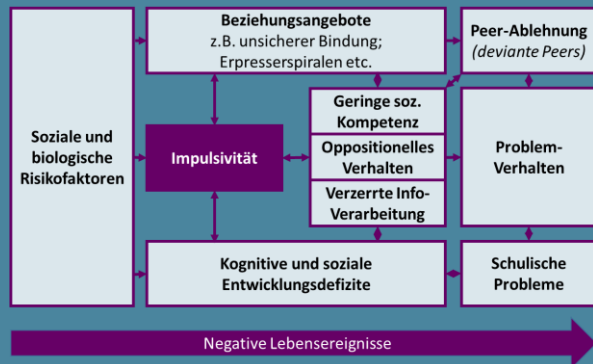


Symptome

1. *Aufmerksamkeitsstörung*

2. *Impulsivität*

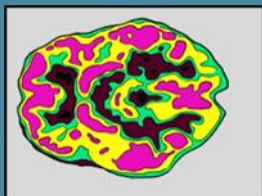
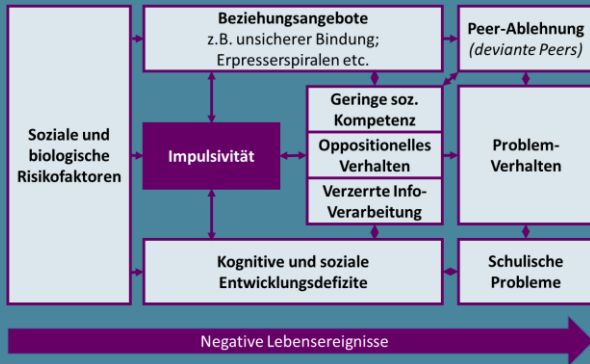
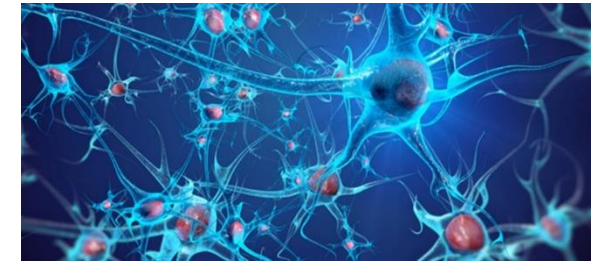
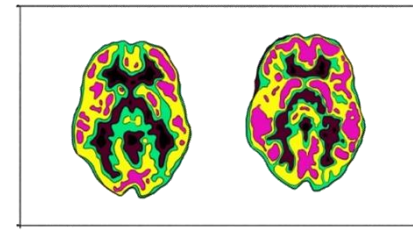
3. *Hyperaktivität*





Symptome

- 1. Aufmerksamkeitsstörung
- 2. Impulsivität
- 3. Hyperaktivität





Oxytocin Zurück zur Fragestellung...



Ruth Feldman

**A social neuroscience approach to conflict resolution:
Dialogue intervention to Israeli and Palestinian youth impacts
oxytocin and empathy (Influs et al., 2018)**

Dialogue Intervention:

- Gemeinsames Singen (= Gemeinsamkeit/ Synchronizität)
- Teilen von erfahrenen Leid (Perspektivwechsel)

Outcome

- Erhöhung des endogenen Oxytocinspiegels
- Verbessertes Perspektivwechsel und mehr Empathie mit der Outgroup

Wertschätzung

Halte eine Lobrede auf eine Person deiner Wahl. Diese Lobrede dauert mindestens eine Minute.

Option 1
Sie schweigen

Option 1a
Beide schweigen
→ Beide: 4 Jahre Haft
(Kooperation/ Vertrauen)

Option 1b
Ihr Komplize mach einen Deal
→ Sie: 12 Jahre Haft
→ Kompl. → 1 Jahr Haft

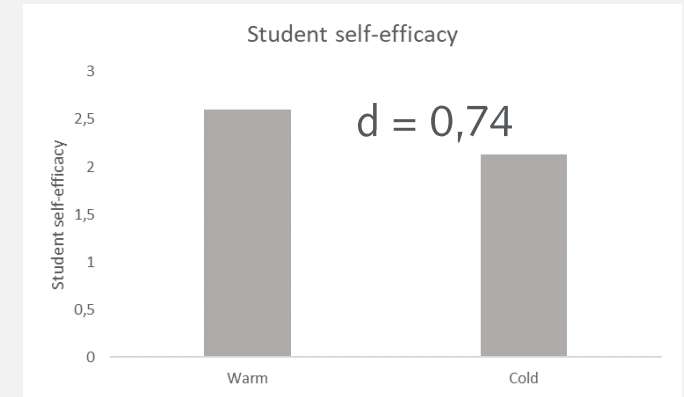


Oxytocin Zurück in den Alltag

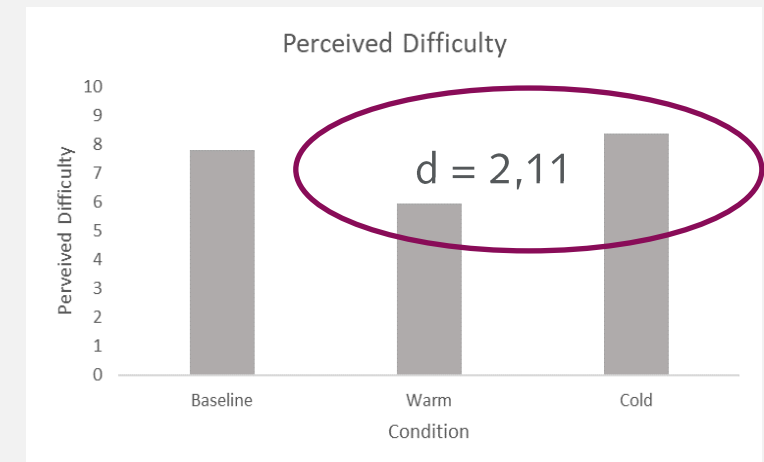
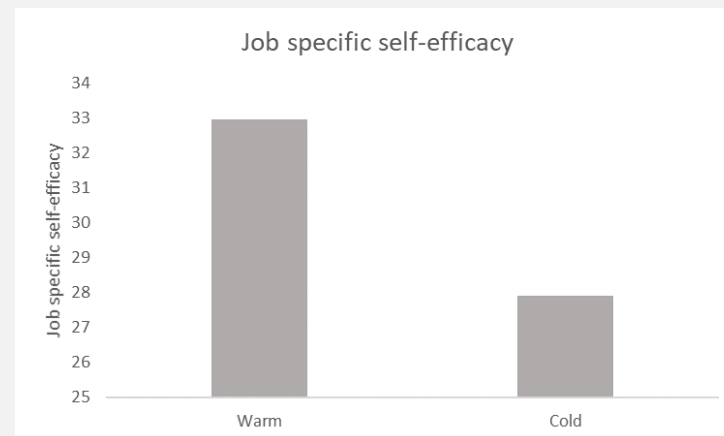
Stereotype Content Model (Cuddy, Glick, Fiske, 2008)

- Schnelle interpersonale Einschätzung
- Dimensionen
 - Warmherzigkeit (Feind/ Freund)
 - Kompetenz

Einfluss warmherziger Lehrer*innen (Eckert et al., i.V.)





Einfluss warmherziger Kolleg*innen (Eckert et al., 2023)



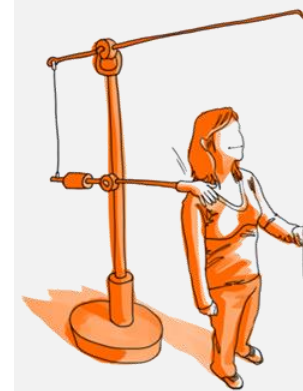
Wertschätzung

Halte eine Lobrede auf eine Person deiner Wahl. Diese Lobrede dauert mindestens eine Minute.



Wertschätzung

Halte eine Lobrede auf eine Person deiner Wahl. Diese Lobrede dauert mindestens eine Minute.



Eigene Erfolge

Genutzte Fähigkeiten

Soziale Anerkennung

Leistungsunabhängige
Selbstwertschätzung