

Deutscher Schulleitungskongress

Psychische Störungsbilder im Unterricht
Was Classroom Management leisten kann

Prof. Dr. Marcus Eckert
07.-09. November 2024,
Congress Center Düsseldorf



DSLK
Deutscher 2024
Schulleitungskongress

Eine gemeinsame Veranstaltung von

FLEET | EDUCATION

Verband Bildung und Erziehung
VBE

Mit wem haben Sie es zu tun?

- GHR Lehrer (2003 – 2010)
 - Klinischer Psychologe
 - Wissenschaftlicher Mitarbeiter an der Leuphana Universität Lüneburg
 - Mitbegründer und Geschäftsführer Institut LernGesundheit
 - Professur für Psychologie, insbesondere Entwicklungs- und Schulpsychologie an der APOLLON Hochschule in Bremen
 - Ausbildung in Psychodrama und Hypnotherapie
-
- Verheiratet und 2 Kinder

Eine gemeinsame Veranstaltung von

FLEET | EDUCATION

Verband Bildung und Erziehung
VBE

Klinisches Classroom Management – Warum?



Prävalenz

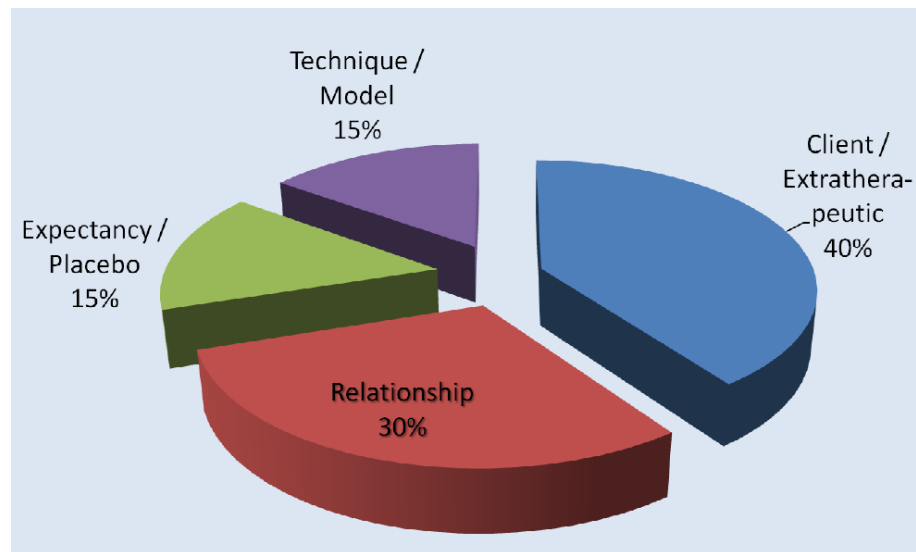
Depression: 3 – 10%

Angststörungen: 10 – 12%

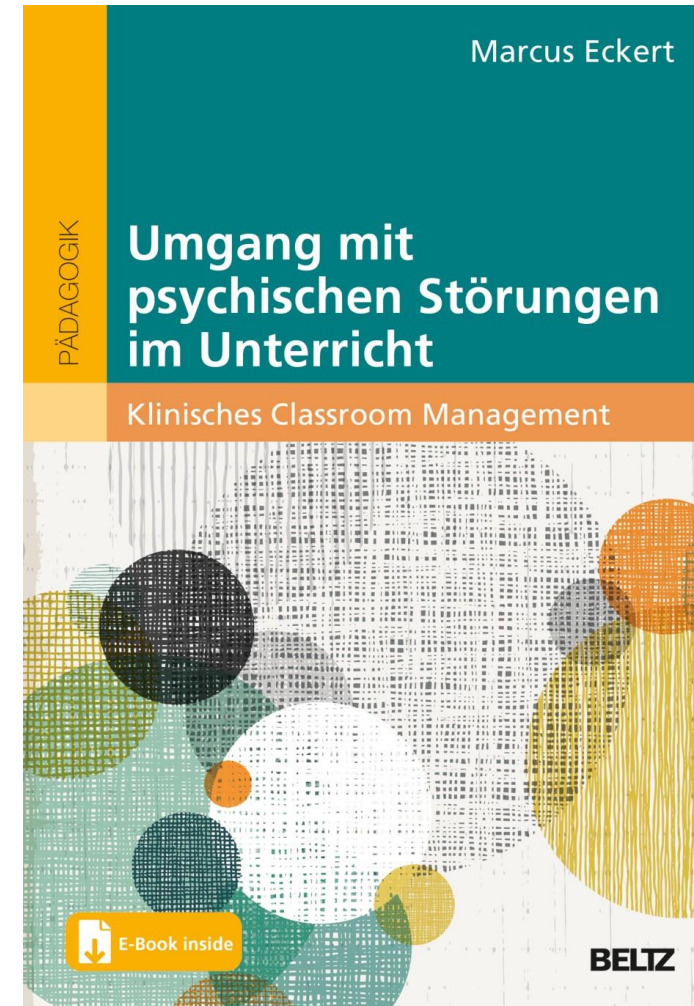
AD(H)S: 3 – 8 %

...

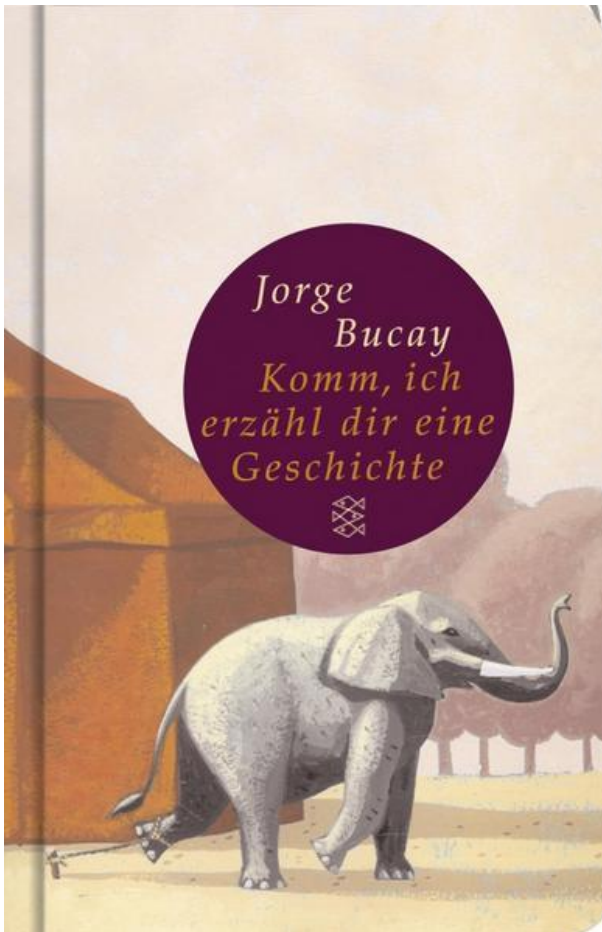
Gesamt: 15 – 22% (etwa jede Fünfte)



Eine gemeinsame Veranstaltung von



Vorab eine kleine Geschichte



Erlernete Hilflosigkeit



Seligman, M. E. (1972). Learned helplessness. *Annual review of medicine*, 23(1), 407-412.

Was ist Lernen?

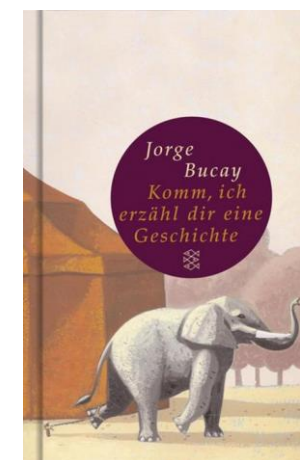
Hebbsche Lernregel (1949) Neurons that fire together wire together



Erlernete Hilflosigkeit



Seligman, M. E. (1972). Learned helplessness. *Annual review of medicine*, 23(1), 407-412.



Erleben ist das Resultat von Aufmerksamkeitsfokussierung



„Diese Zeit wird sich tief in die Seele der Kinder eingraben“

Homeschooling und Isolation machen vielen Kindern zu schaffen. In der Einschätzung der psychischen und gesundheitlichen Folgen gehen die Expertenmeinungen auseinander.

Welche Spuren wird die Pandemie hinterlassen? (Die Welt, 26.01.2021)

Die Geschichte geht weiter



„Diese Zeit wird sich tief in die Seele der Kinder eingraben“

COPSY-Studie (Ravens-Sieberer et al., 2021)

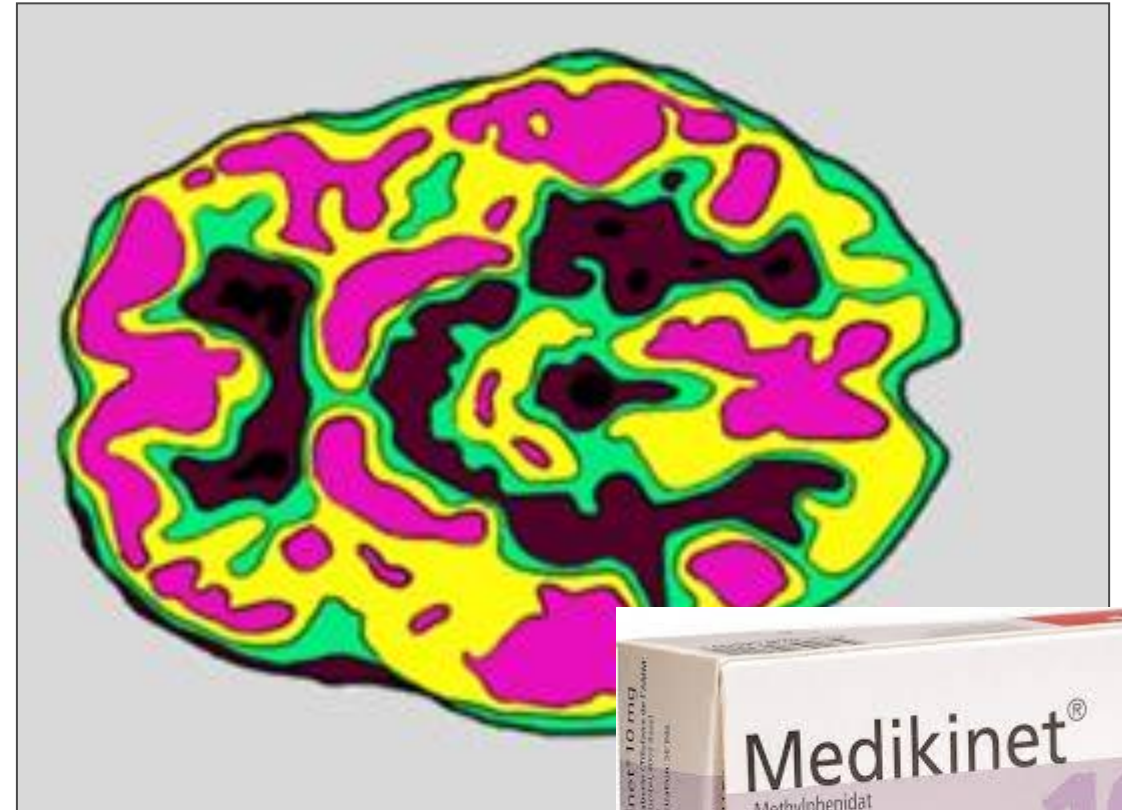
- Etwa jede/r 3. Schüler/-in psychisch auffällig
- Vor allem: Ängste, Sorgen, Depression, AD(H)S
- Besonders betroffen: Benachteiligte Familien

AD(H)S – Ein kurzes Portrait

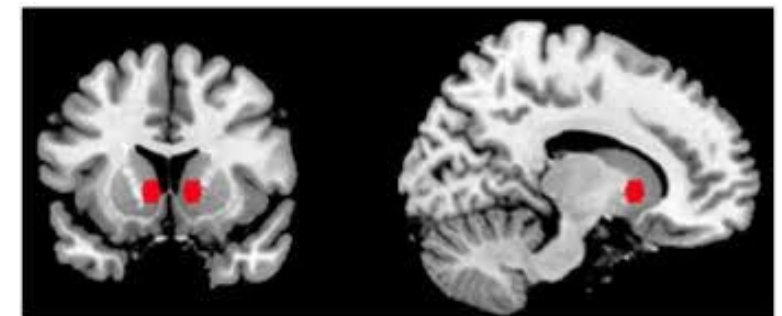
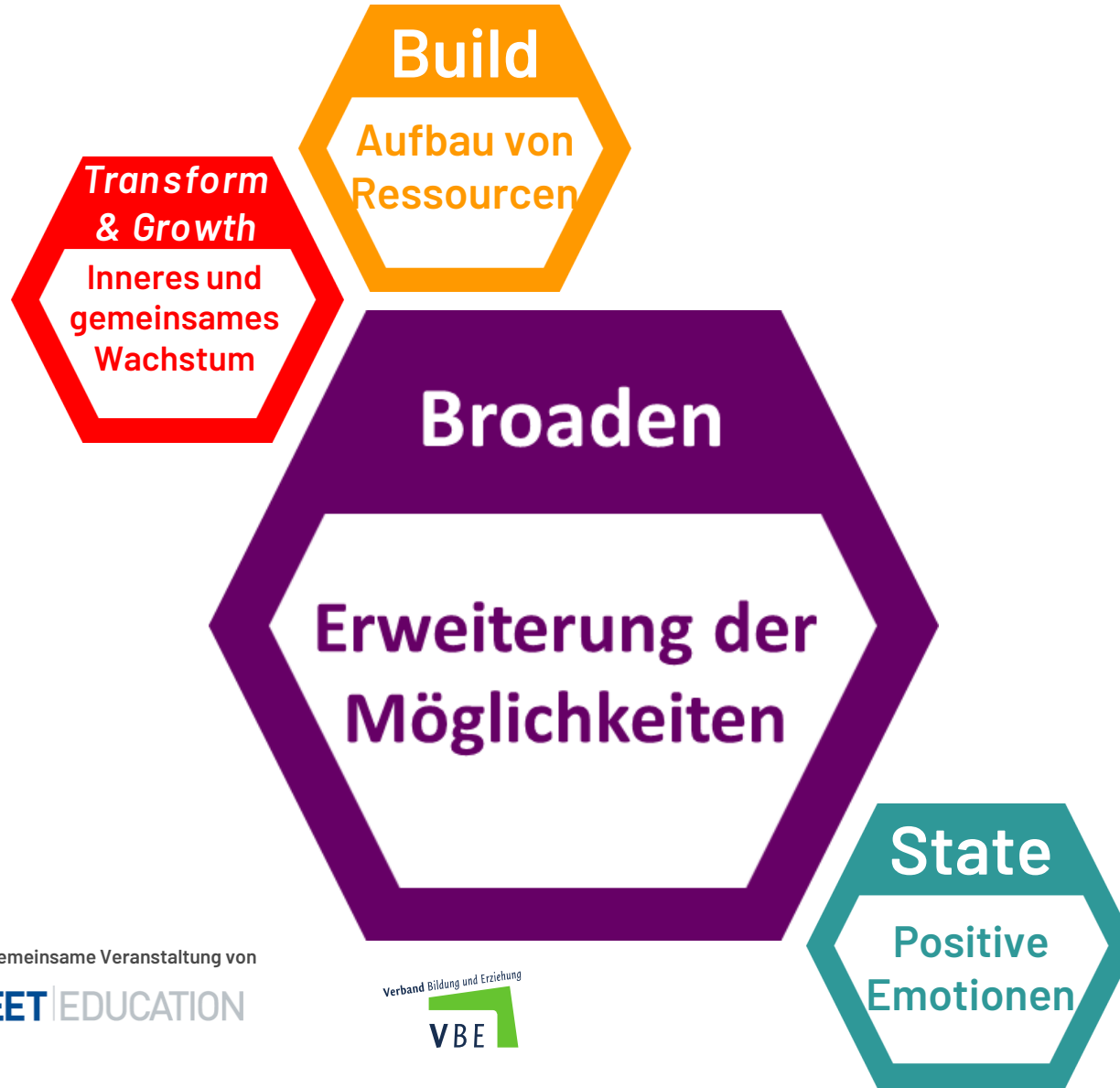
- Störung der Aufmerksamkeit
- Störung der Impulskontrolle
- Hyperaktivität



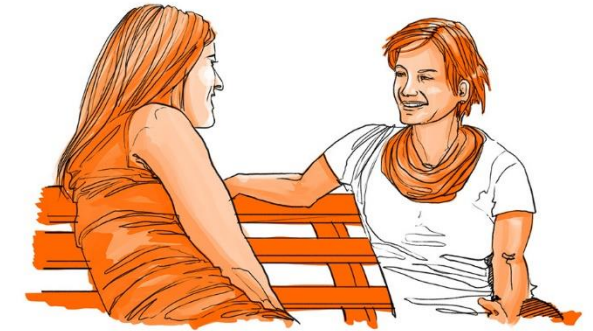
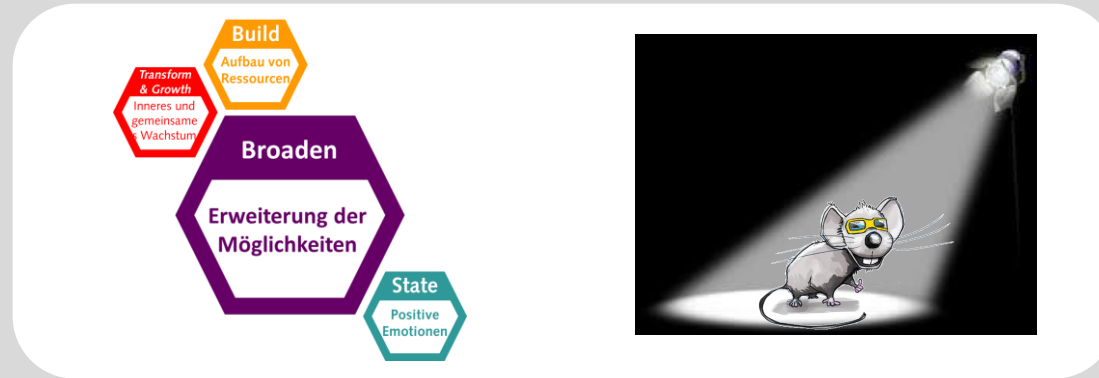
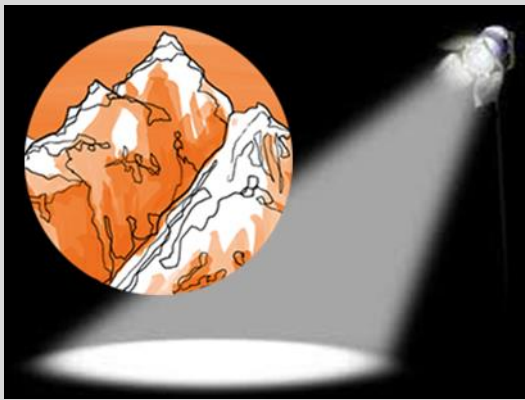
Eine gemeinsame Veranstaltung von



Die Broaden and Build Theory



Die Broaden and Build Theory bei ADHS



Bewältigungserfahrungen



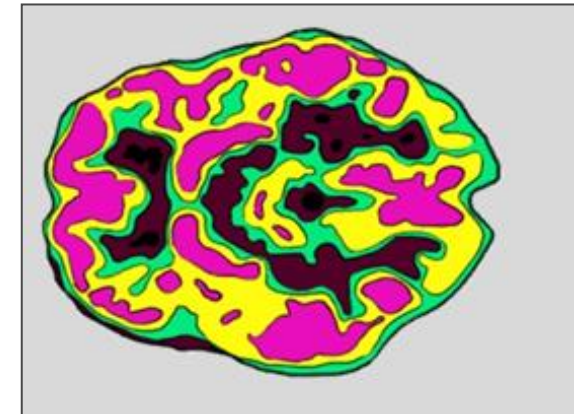
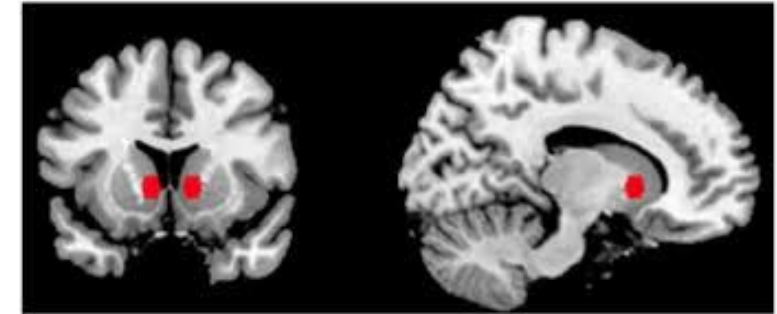
Wachstumsorientierung
(Growth Mindset; Dweck, 2015)

Ressourcen- und Kompetenzaktivierung
Wie gelingt es dir, scheinbar unüberwindbare Hürden zu überwinden?

Die Broaden and Build Theory

Keine längere Zeitperspektive voraussetzen

Weil längerfristige Ziele aus dem Auge geraten, muss die Motivation von außen kommen



Eine gemeinsame Veranstaltung von

FLEET | EDUCATION

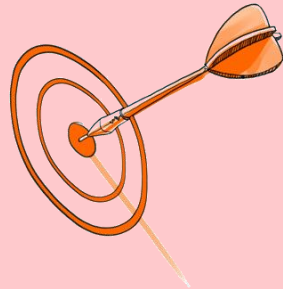
Verband Bildung und Erziehung
VBE

Aber ich habe doch eine ganze Klasse?

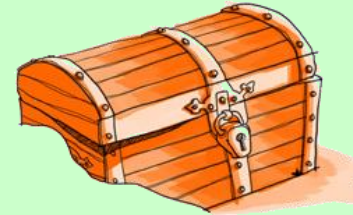
Ressourcen und Ist-Soll-Diskrepanzen



Veränderungsbereich auswählen



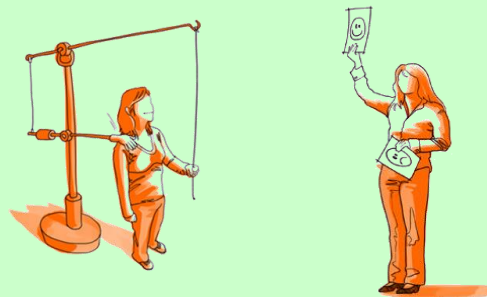
Motivation aufbauen



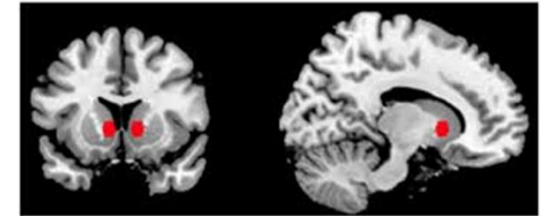
Handlungen konkretisieren



Schnelle Verstärkung (inkl. Selbstverstärkung)



Veränderung feststellen



Eine gemeinsame Veranstaltung von

FLEET | EDUCATION

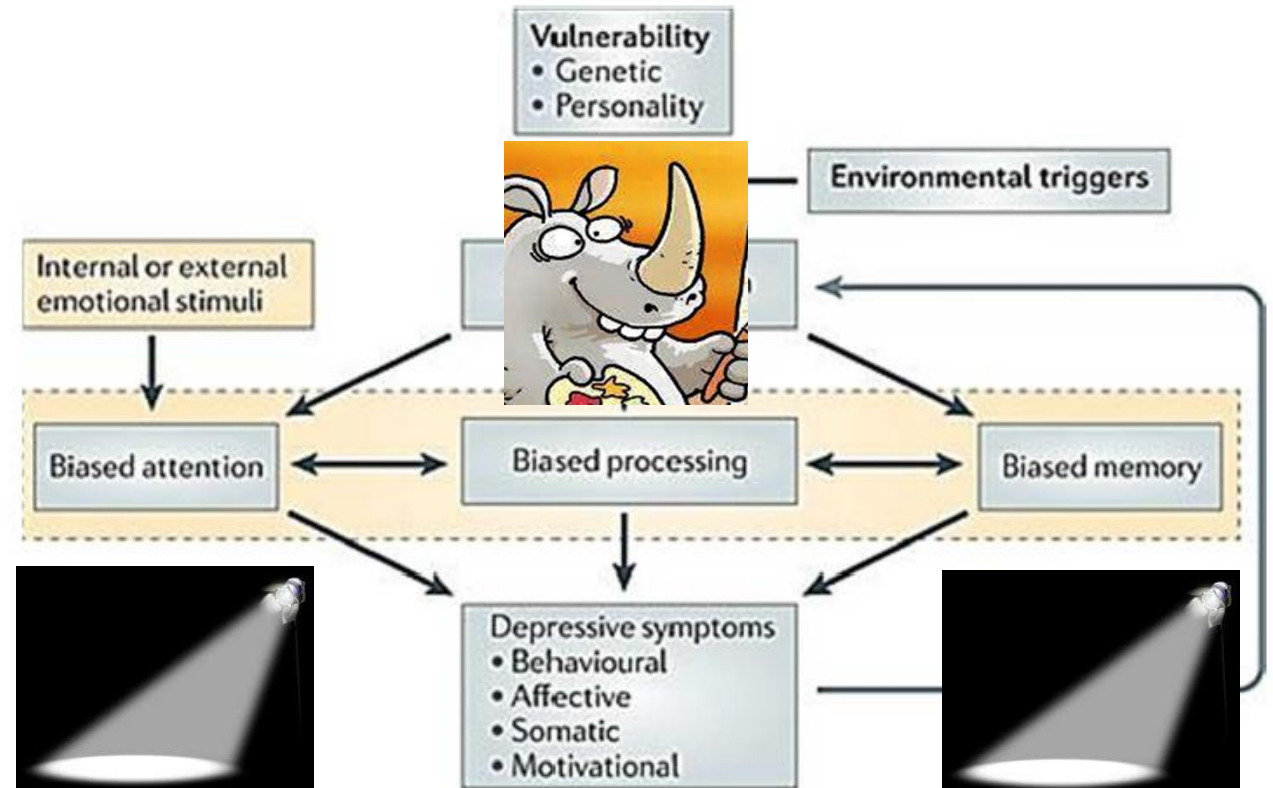
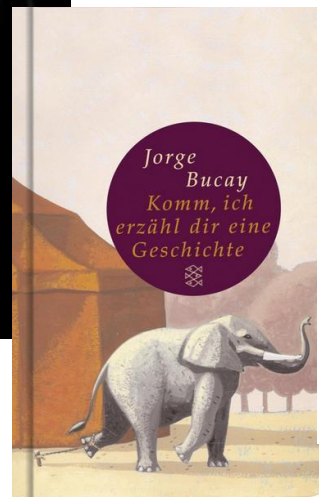


Depression – ein Kurzportrait

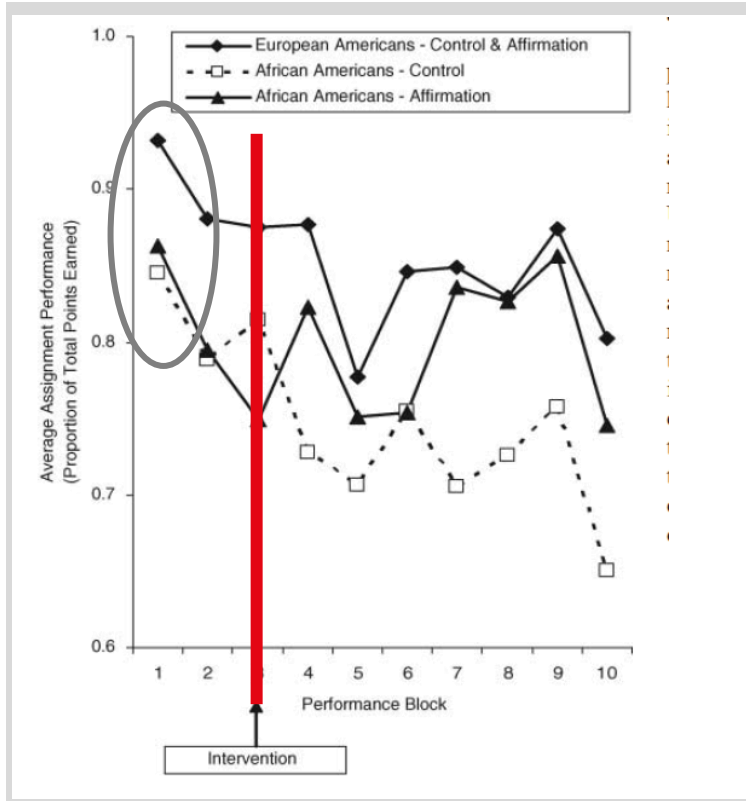
- Getrübte Stimmung
- Vermindertes Interesse
- Antriebslosigkeit/ Müdigkeit



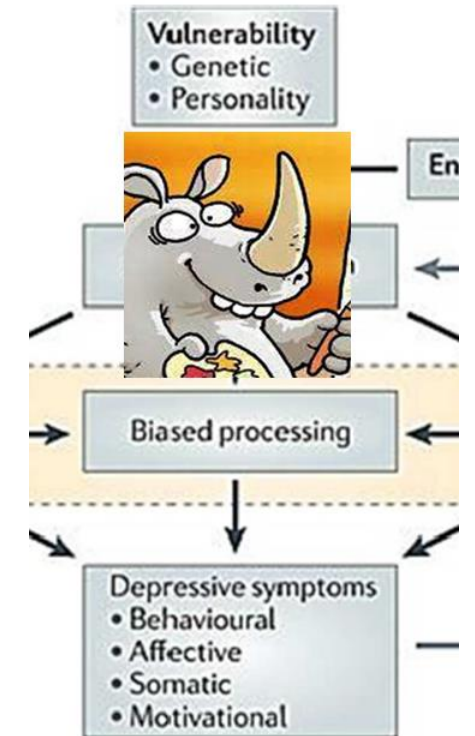
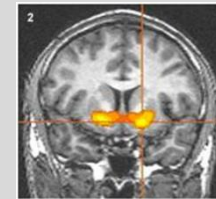
Eine gemeinsame Veranstaltung von



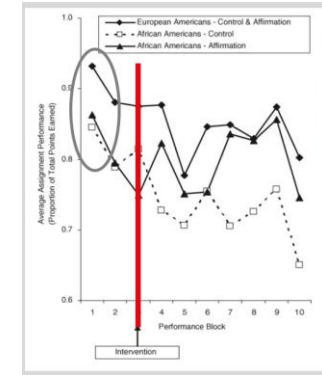
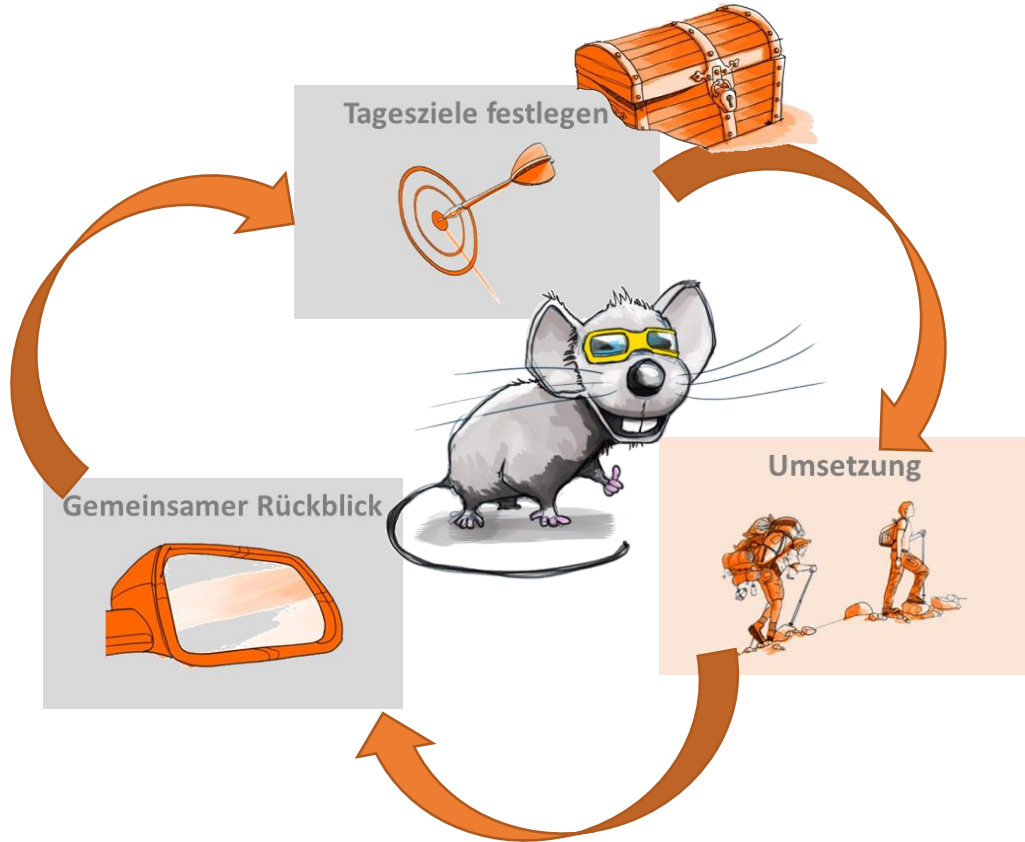
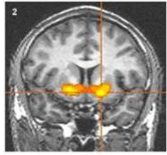
Racial Achievement Gap Oder: Sinn- und Wertorientierung



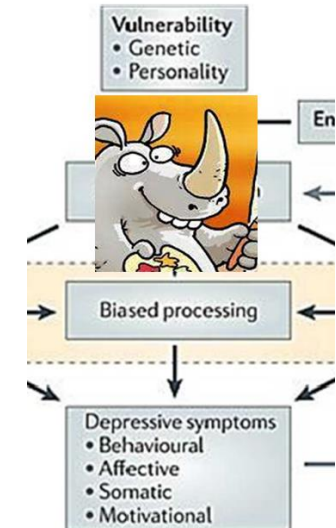
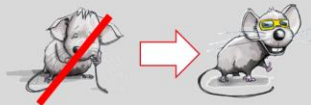
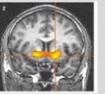
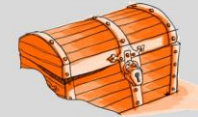
Was ist aus dieser Liste der wichtigste Wert für dich?
Warum ist der für dich wichtig?
Wie lebst du diesen Wert?



Wertgeleitete Tagesziele Oder: Sinn- und Wertorientierung



Was ist aus dieser Liste der wichtigste Wert für dich?
Warum ist der für dich wichtig?
Wie lebst du diesen Wert?



Angst – ein Kurzportrait

- Vermeiden von Bewertungssituationen
- Vermeiden sozialer „Bewertung“
- Erwartungsängste
- Erfolge external, Misserfolge internal

